

# RENAULT CHOISY 2017



UNE USINE CONNUE ET RECONNUE



RENAULT  
CHOISY  
2017

UNE  
USINE  
CONNUE  
ET RECONNUE

JANVIER 2016

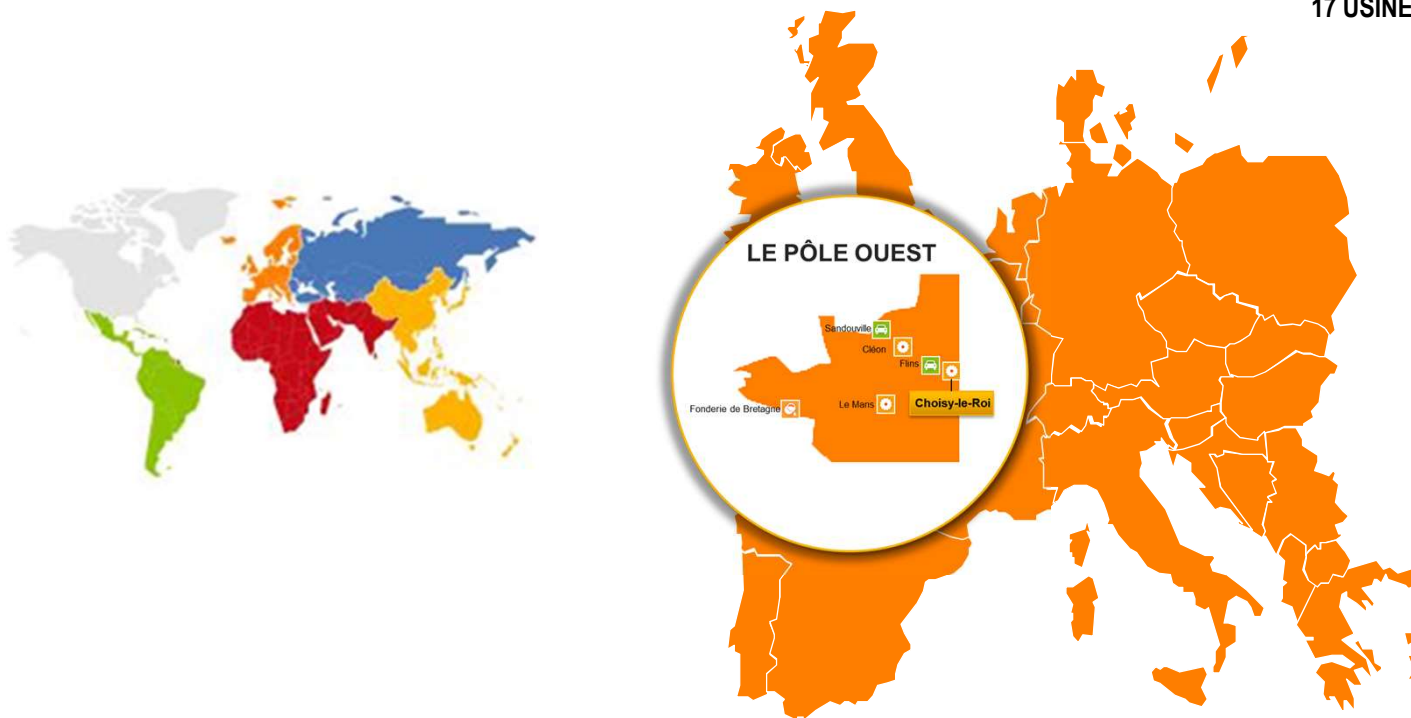
Renault Internal

**GROUPE RENAULT**

PRESENTATION

# Choisy-le-Roi, une usine intégrée au Pôles Ouest

DIRECTION FABRICATION &  
LOGISTIQUE EUROPE  
17 USINES EN EUROPE



RENAULT  
CHOISY  
2017  
UNE  
USINE  
CONNUE  
ET RECONNUE

JANVIER 2016

Renault Internal

2

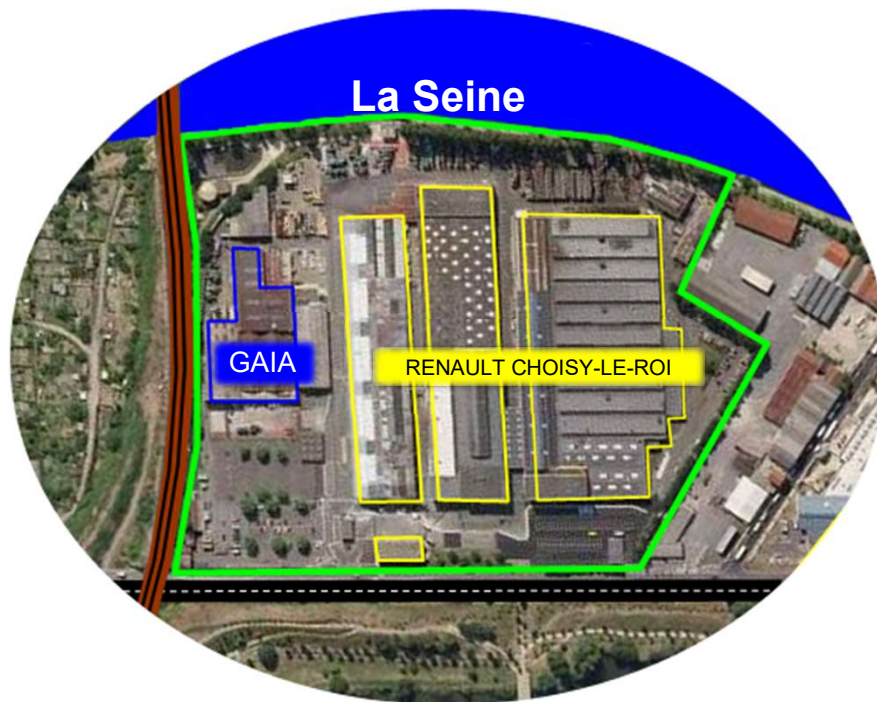
GROUPE RENAULT

PRESENTATION

# UNE USINE COMPACTE



Un site et 2 activités majeures de l'économie circulaire



Echange Standard d'Organes mécaniques



Réemploi de pièces véhicules

**300**  
Salariés

**10ha**  
Superficie totale

**5ha**  
Superficie de bâtiments



**RENAULT CHOISY 2017** UNE USINE CONNUE ET RECONNUE

JANVIER 2016

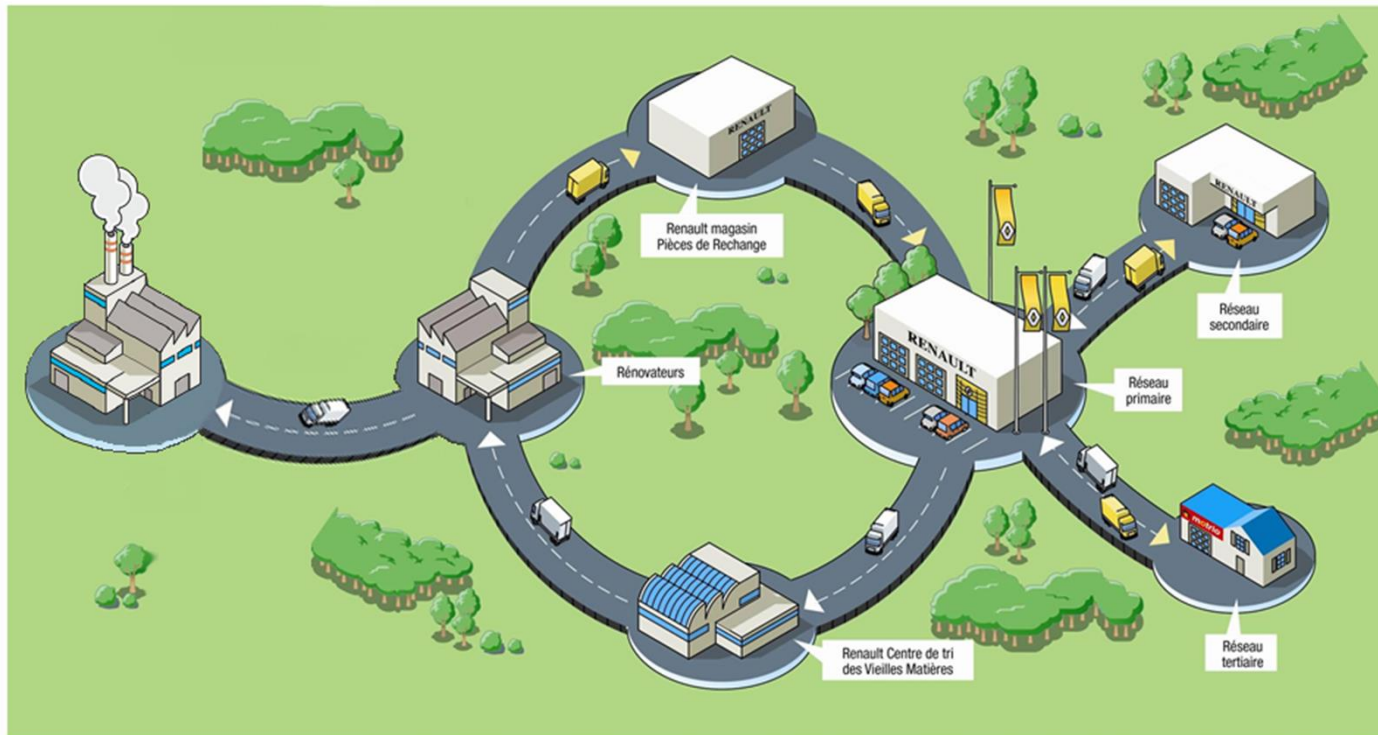
Renault Internal

3

**GROUPE RENAULT**

## PRESENTATION

# UNE USINE, ACTEUR MAJEUR DE L'ÉCONOMIE CIRCULAIRE



- **70%** de la matière réutilisée
- **30%** recyclée hors du groupe
- **80%** d'énergie économisée
- **88%** d'eau économisée
- **En 2014**, Renault reçoit le Trophée de l'Économie circulaire



**RENAULT CHOISY 2017**  
UNE USINE  
CONNUE  
ET RECONNUE

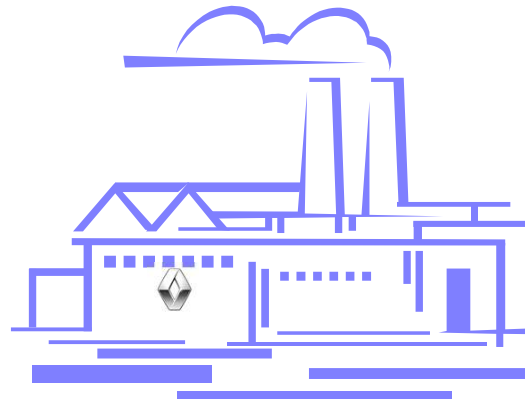
JANVIER 2016

Renault Internal

4

**GRUPE RENAULT**

## L'usine et son environnement



USINE DE CHOISY LE ROI

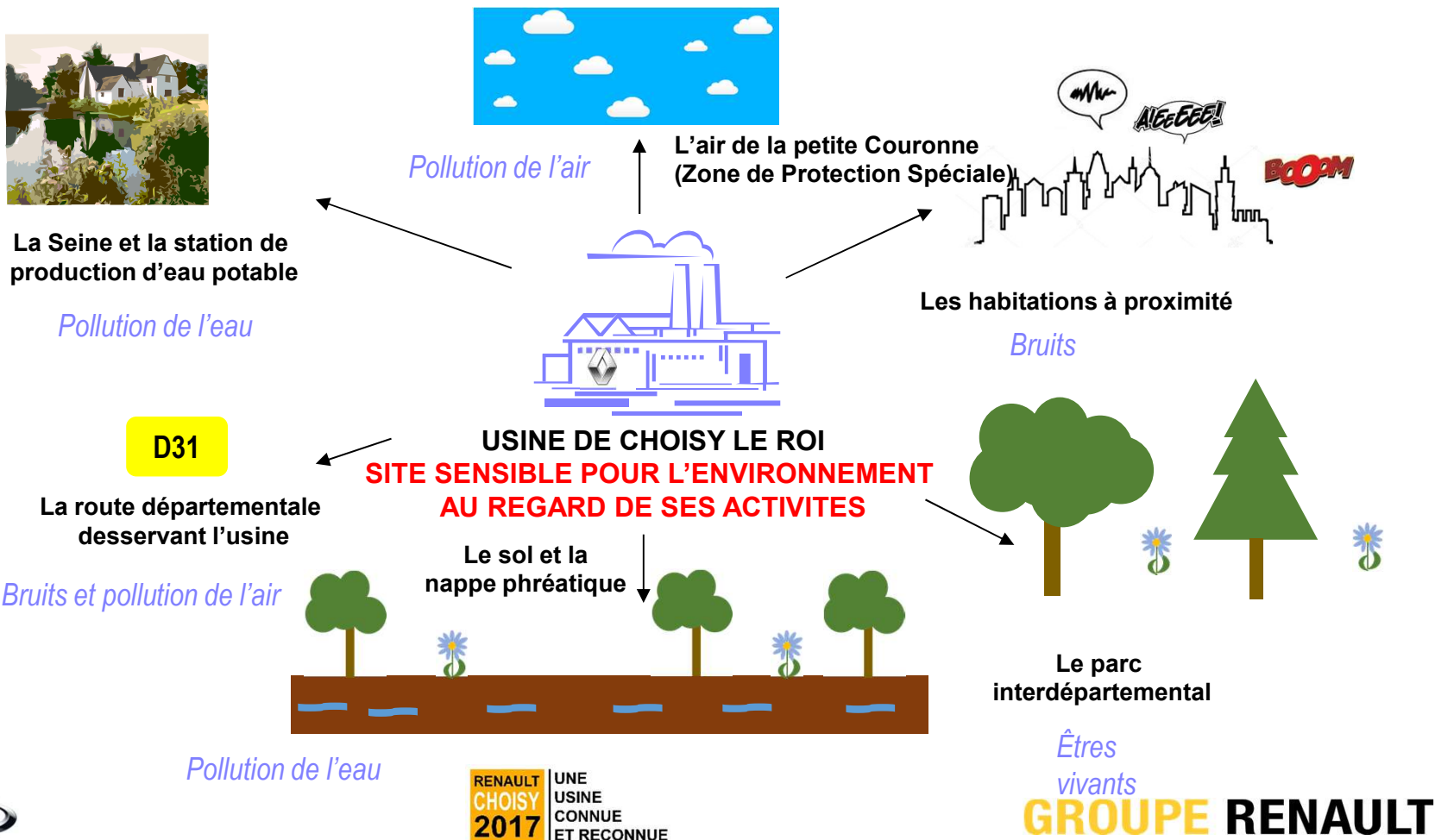
**Pourquoi  
protéger  
l'environnement  
de l'usine ?**



**RENAULT  
CHOISY  
2017** | UNE  
USINE  
CONNUE  
ET RECONNUE

**GROUPE RENAULT**

# L'usine et son environnement



PRESENTATION

# PREMIER FOURNISSEUR DE LA DAV EN EUROPE

- Six grandes familles de produit



Turbo



Culasse



Moteur



Injecteur



Pompe à Injection



Boîte de vitesses  
mécanique

**58%** DU CA

**28%** DES PIECES

de l'Echange Standard de Renault en Europe pour le périmètre mécanique



RENAULT  
CHOISY  
2017  
UNE  
USINE  
CONNUE  
ET RECONNUE

JANVIER 2016

Renault Internal

7

GROUPE RENAULT

PRESENTATION

# UNE DIVERSITÉ INDUSTRIELLE INSCRITE DANS LES GÈNES DE L'HISTOIRE



Avant 1947

**SNCAN**

Planeurs CAUDRON-RENAULT



1947 - 1949

**SAVIEM**

Châssis & Camions



depuis 1949

**Régie RENAULT**

Transfert des « ateliers 25 » de l'Île Seguin  
Rénovation des moteurs pour l'échange standard

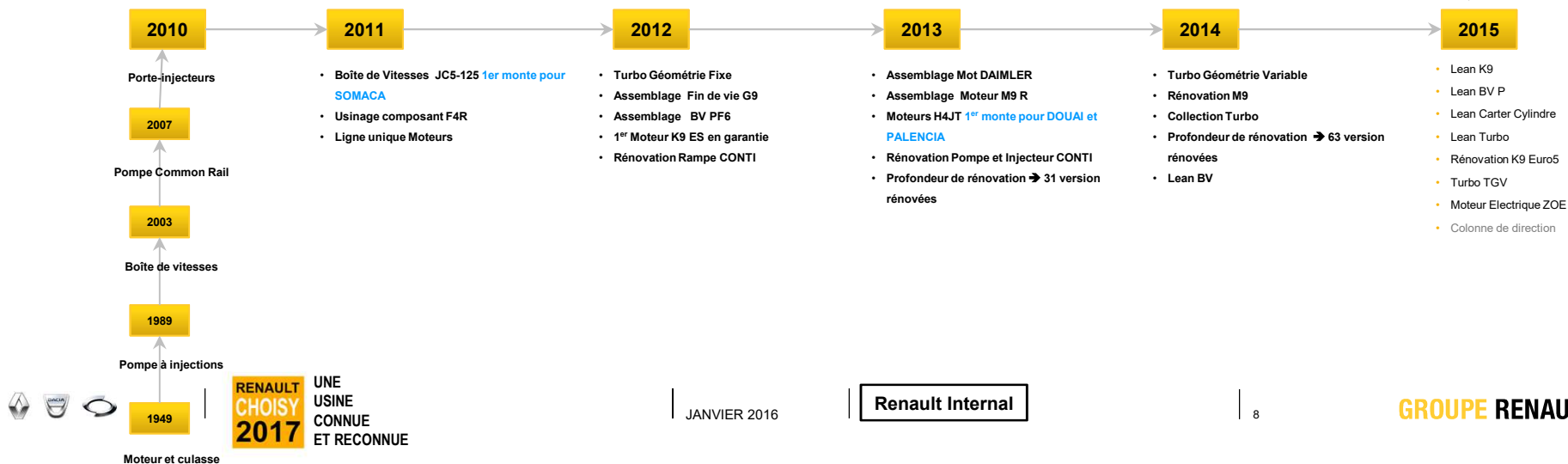


1951 - 1963

**Régie RENAULT**

Autorails

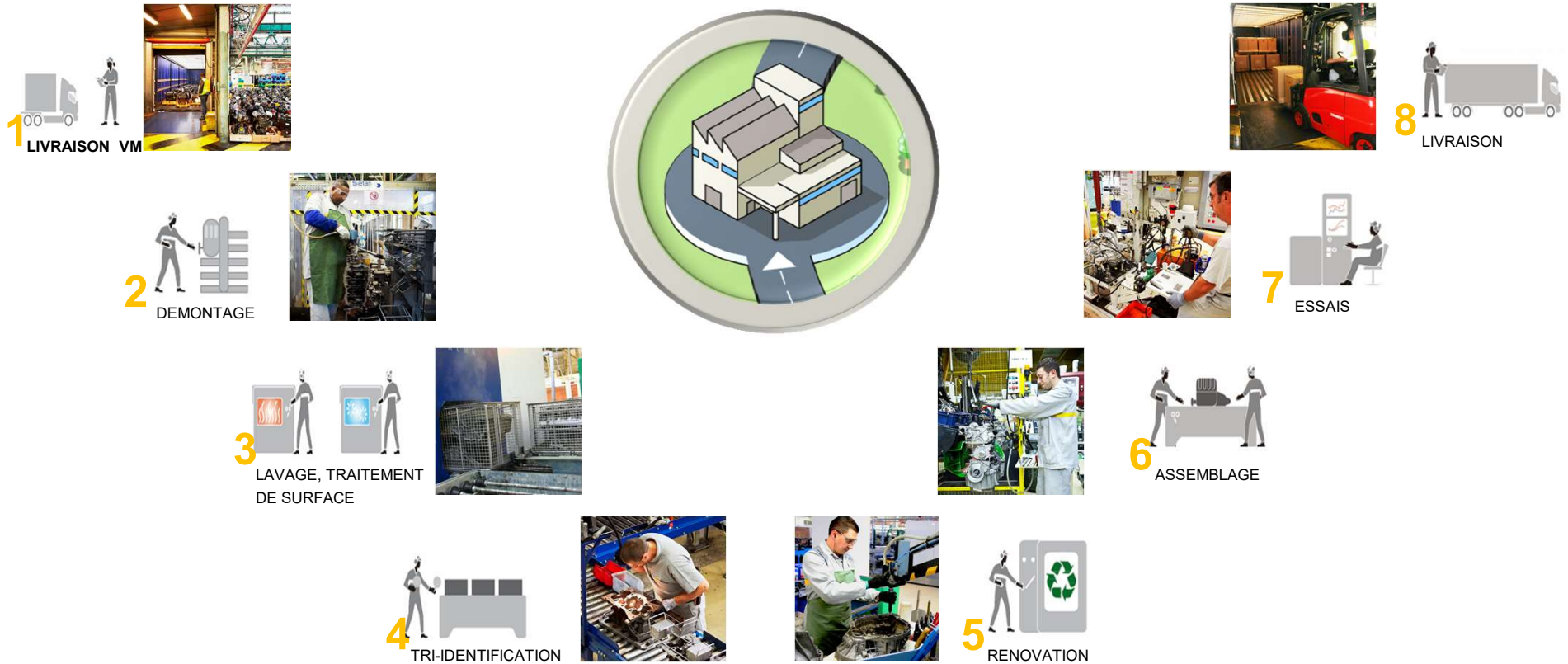
## LES DATES CLEFS D'IMPLANTATION DES DIFFERENTES ACTIVITES DE RENOVATION MECANIQUE





PRESENTATION

# UN PROCESSUS INDUSTRIEL DE RÉNOVATION



**RENAULT CHOISY 2017**  
UNE USINE CONNUE ET RECONNUE

JANVIER 2016

Renault Internal

9

**GRUPE RENAULT**

PRESENTATION

# LE RÉSULTAT DE LA RÉNOVATION

A  
V  
A  
N  
T



TURBO



BV



MOTEUR

A  
P  
R  
È  
S



**RENAULT  
CHOISY  
2017** UNE  
USINE  
CONNUE  
ET RECONNUE

JANVIER 2016

Renault Internal

10

**GRUPE RENAULT**

PRESENTATION

# LES VOLUMES – LES CLIENTS



## VOLUME 2015

Moteur	25 370
BV mécanique	15 932
Pompe injection	11 764
Porte injecteur	86 218
Culasse	2 632
Turbo	16 225
Jonc de synchro	11 114 018

NOS CLIENTS :



RENAULT  
CHOISY  
2017  
UNE  
USINE  
CONNUE  
ET RECONNUE

JANVIER 2016

Renault Internal

11

GROUPE RENAULT

PRESENTATION  
SECURITE



# LA SÉCURITÉ, MA PRIORITE



**RENAULT  
CHOISY  
2017** | UNE  
USINE  
CONNUE  
ET RECONNUE

CONFIDENTIEL **B**  
PROPRIÉTÉ RENAULT

| 12

**GROUPE RENAULT**

# GROUPE RENAULT



RENAULT  
CHOISY  
2017

UNE  
USINE  
CONNUE  
ET RECONNUE

JANVIER 2016

Renault Internal

13

GROUPE RENAULT

**THANK YOU**