

Réseau européen Natura 2000



NATURA 2000 en Ile-de- France



Le Réseau Natura 2000

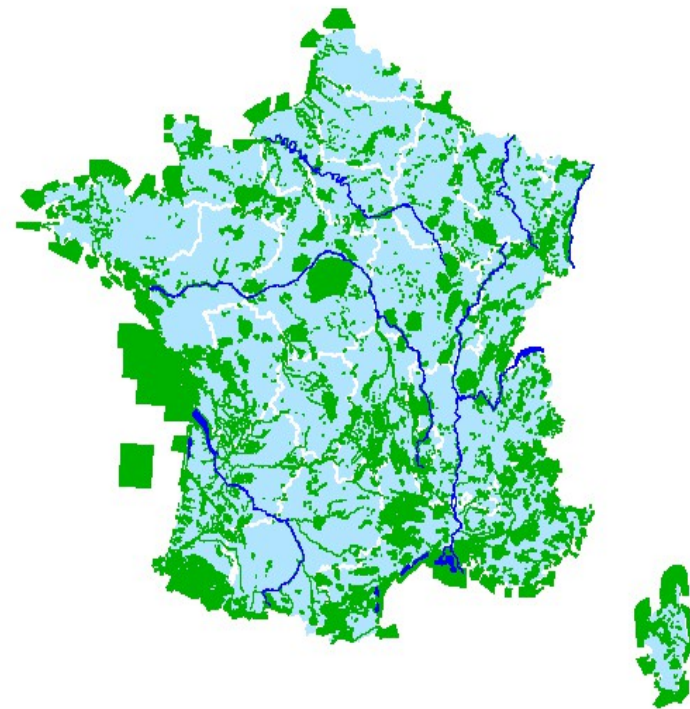
- la directive du 2 avril 1979 relative à la conservation des oiseaux sauvages, dite **directive « Oiseaux »** ;
- la directive du 21 mai 1992 concernant la conservation des habitats naturels ainsi que la faune et la flore sauvages, dite **directive « Habitats »**
- Les zones de protection instituées par ces deux directives (transposées en droit français aux articles L. 414-1 et suivants du Code de l'environnement) forment le réseau Natura 2000.

A l'échelle européenne, **ce réseau est constitué de 27 000 sites** répartis à travers les 28 Etats membres (sur 18 % du territoire de l'Union)

- Une **obligation de résultat : maintenir ou rétablir en bon état de conservation les espèces et les habitats naturels** qui ont motivé la désignation des sites

Natura 2000 en France

- 1 758 sites Natura 2000 dont
 - 1366 Sites d'intérêt communautaire (SIC/ZSC) Directive habitats
 - 392 Zones de protection spéciales (ZPS) Directive oiseaux
- 6,9 millions d'hectares terrestres
- 12,5% du territoire de la France
- 8 500 communes concernées (à + de 5%) : 23% de l'ensemble des communes de France



PRÉFET
DE LA RÉGION
D'ILE-DE-FRANCE

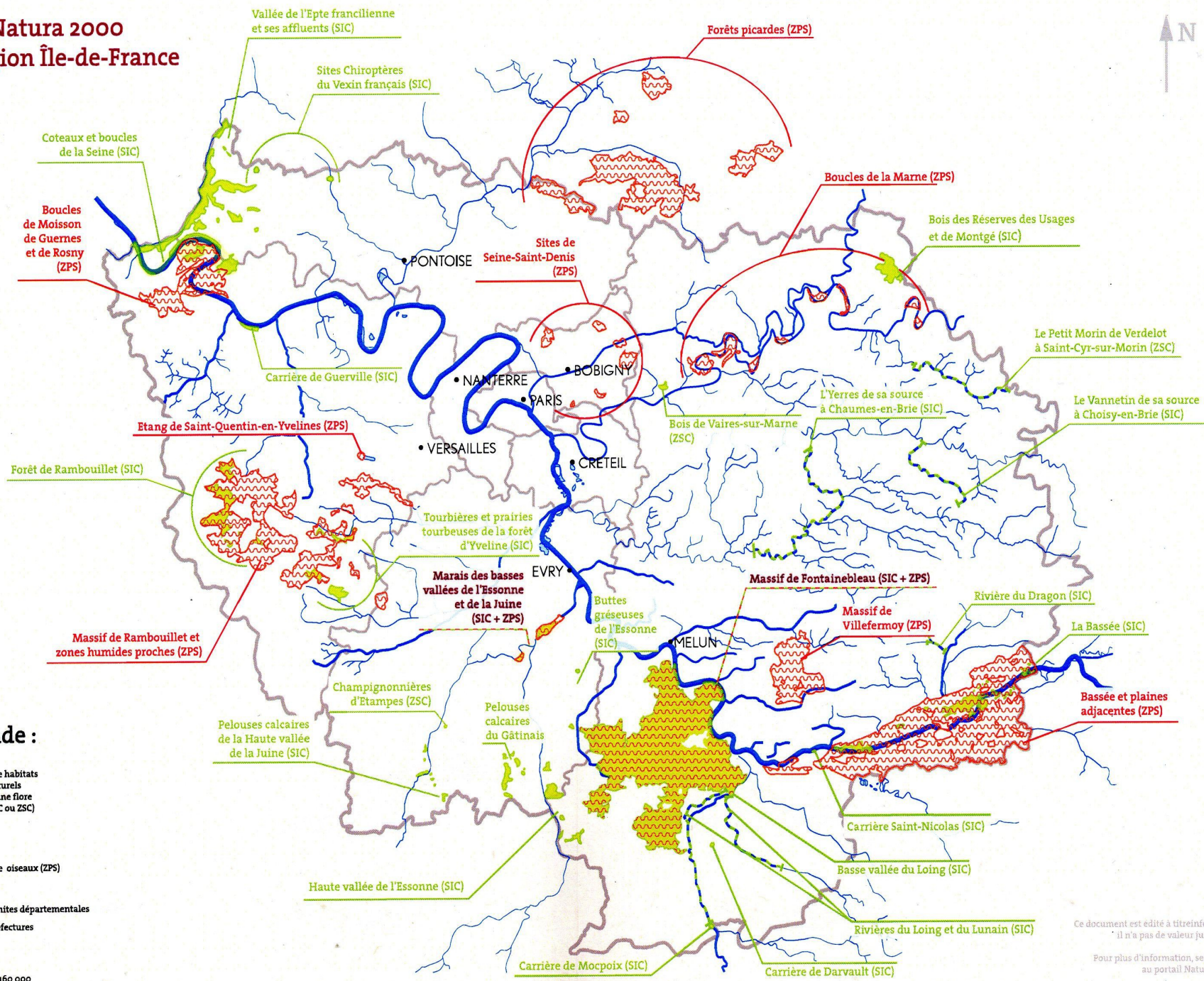


Le réseau Natura 2000 en Île-de-France

- **35*** sites Natura 2000 :
 - 25 sites au titre de la directive Habitats (SIC puis ZSC)
 - 10 sites au titre de la directive Oiseaux (ZPS)
- 96 700 hectares de territoire occupé soit 8% de la superficie de la région Île-de-France
- 5 départements (77, 78, 91, 93, et 95) et plus de 20% des communes concernées par Natura 2000 en IDF (285 communes)

*** dont 1 site Natura 2000 sur les régions Picardie et IDF**

Sites Natura 2000 en région Île-de-France



Légende :

- Site habitats naturels faune flore (SIC ou ZSC)
- Site oiseaux (ZPS)
- Limites départementales
- Préfectures

Echelle : 1 / 160 000

Ce document est édité à titre informatif, il n'a pas de valeur juridique.
 Pour plus d'information, se reporter au portail Natura 2000

La directive Habitat

Les habitats et espèces d'intérêt communautaire
Annexes I et II de la directive:

	France	Ile-de-France (soit 2,2% du territoire métropolitain)	% en Ile-de- France
Habitats naturels	131	35	27%
Espèces animales et végétales	157	29	18%
Espèces animales	95	26	27%
Espèces végétales	62	3	5%

Dans le contexte francilien : un patrimoine naturel (espèces et habitats) très vulnérable

Des espèces nicheuses de la directive Oiseaux présumées disparues de la région : Butor étoilé (ZPS Fontainebleau) , Râle des genêts (ZPS Bassée),

Des populations d'espèces isolées et en limite d'aire de répartition: Sonneur à ventre jaune (ZSC bois des Réserves) menacé par la fragmentation de l'habitat (infrastructures et modifications agricoles), stations à écrevisses à pied blancs fragilisées par l'invasion de l'écrevisse californienne, Grand Rhinolophe (environ 50 individus et 2 colonies de reproduction connues uniquement dans le Val-d'Oise),

Certains habitats naturels couvrent une superficie très réduite à l'échelle de la région (qq ha) : les tourbières hautes actives (habitat prioritaire).



PRÉFET
DE LA RÉGION
D'ÎLE-DE-FRANCE



Directive Habitats: les sites Natura 2000 les plus riches en habitats naturels et espèces d'intérêt communautaire



Direction Régionale de l'Environnement
ILE-DE-FRANCE

Service de la
Préservation
des espaces,
du Patrimoine
et de la
Biodiversité

Sites
Natura 2000
en région
Ile-de-France

Natura 2000
Directive
"Habitats"
pSIC/SIC/ZSC

Natura 2000
Directive
"Oiseaux"
ZPS

• préfectures
départementales
d'Ile-de-France

— Limites
départementales

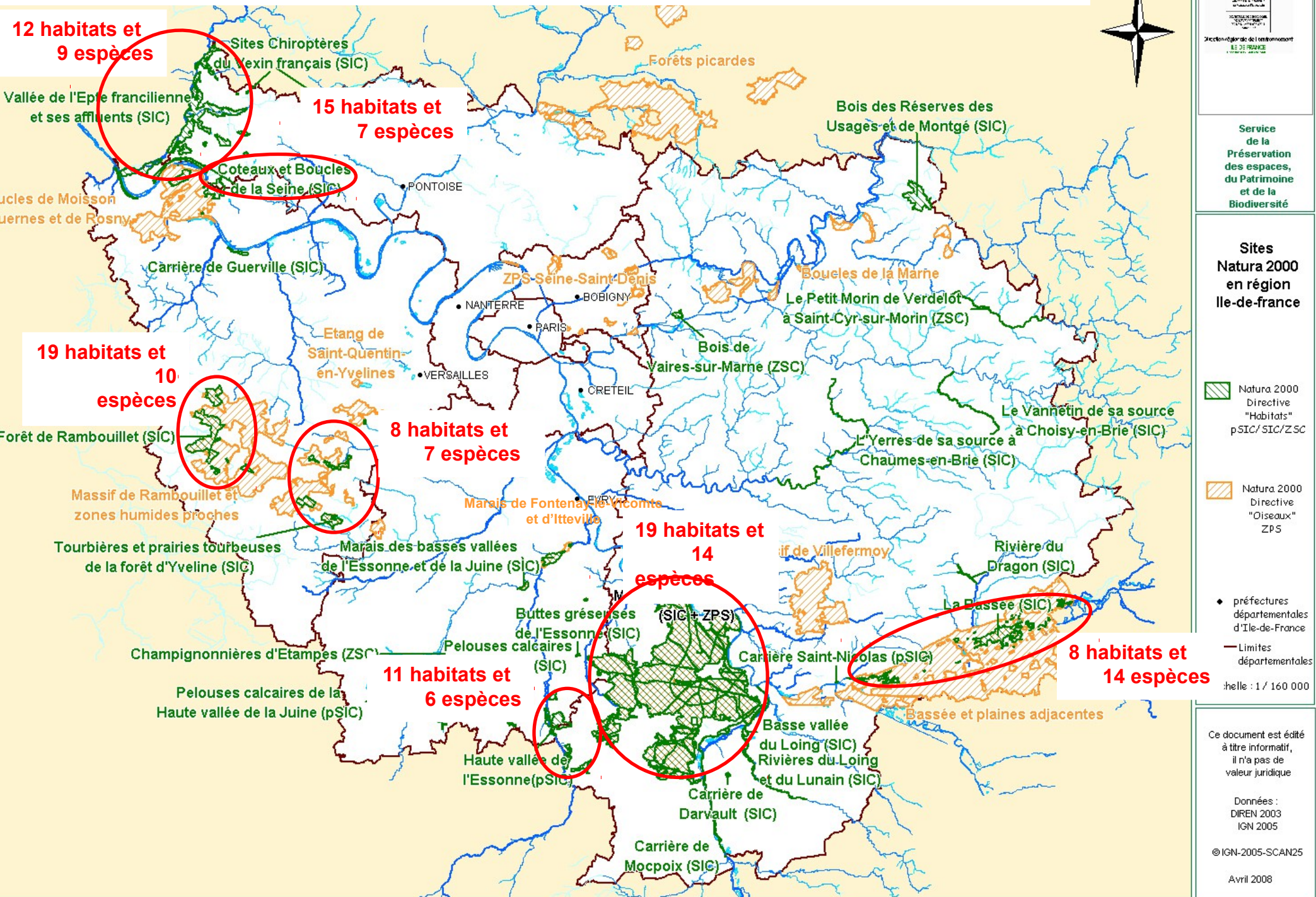
échelle : 1 / 160 000

Ce document est édité
à titre informatif,
il n'a pas de
valeur juridique

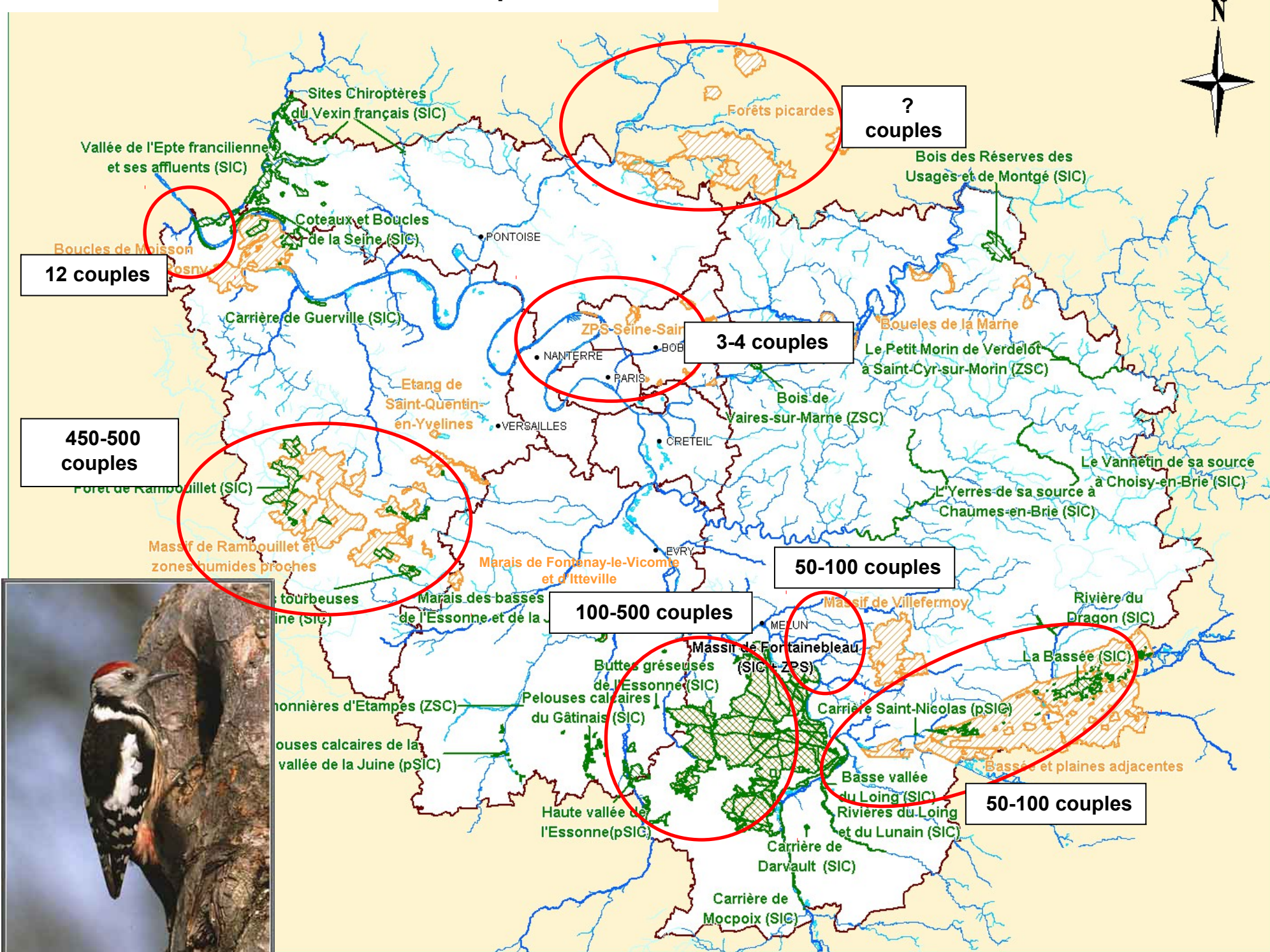
Données :
DIREN 2003
IGN 2005

© IGN-2005-SCAN25

Avril 2008



Directive Oiseaux / le Pic mar : une espèce forestière



Logo of the French Republic and the Ministry of the Environment, Energy and Climate Change.

Service de Prévention des espèces du Patrimoine et de Biodiversité

Sit Natu: en ré Ile-de-

Legend:

- Natu: Di "H" pSIC
- Natu: D "C"
- préfé dépa d'Ile
- Limi dépa

Echelle :

Ce docum à titre in il n'a p valeur j

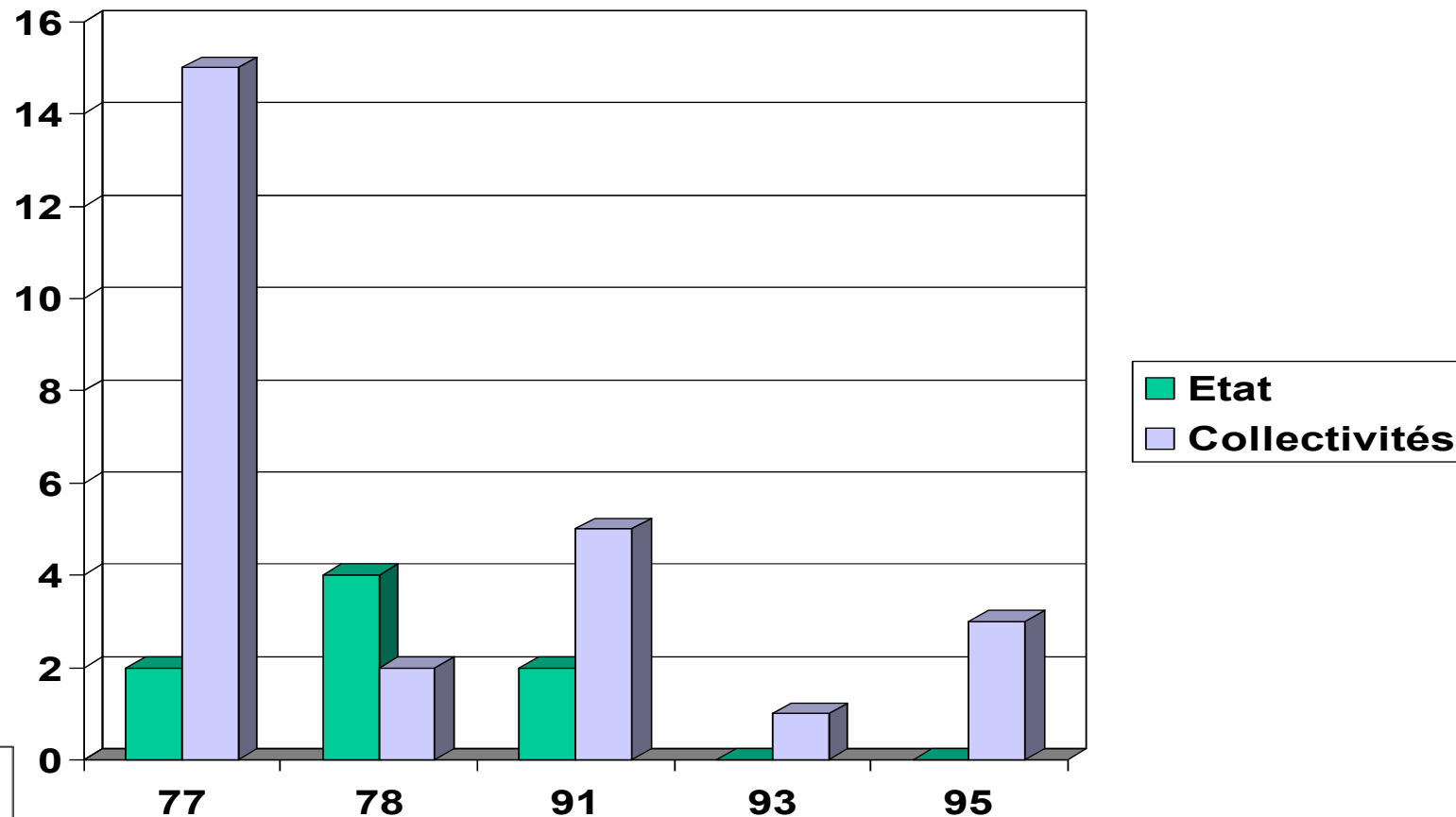
Donn DIREN IGN

© IGN-200

Avril 2

Le réseau Natura 2000 en Île-de-France

Transfert du pilotage de Natura 2000 aux collectivités
(Loi Développement des Territoires Ruraux)



Le document d'objectifs (DOCOB)

C'est le document de référence, le plan de gestion du site Natura 2000

Le document d'objectifs définit les orientations de gestion et de conservation d'un site Natura 2000, ainsi que les moyens à mettre en œuvre pour le maintien ou le rétablissement dans un état de conservation favorable des habitats ou des espèces ayant justifié la désignation du site.

Gestion Natura 2000 exemples



Débroussaillage sur le site des pelouses calcaires du Gâtinais



PRÉFET
DE LA RÉGION
D'ÎLE-DE-FRANCE



Gestion Natura 2000 exemples



Restauration d'une mare dans le massif de
Fontainebleau



PRÉFET
DE LA RÉGION
D'ILE-DE-FRANCE





Merci de votre attention



Direction Régionale et Interdépartementale de l'Environnement et de l'Énergie
d'Île-de-France

www.driee.ile-de-france.developpement-durable.gouv.fr