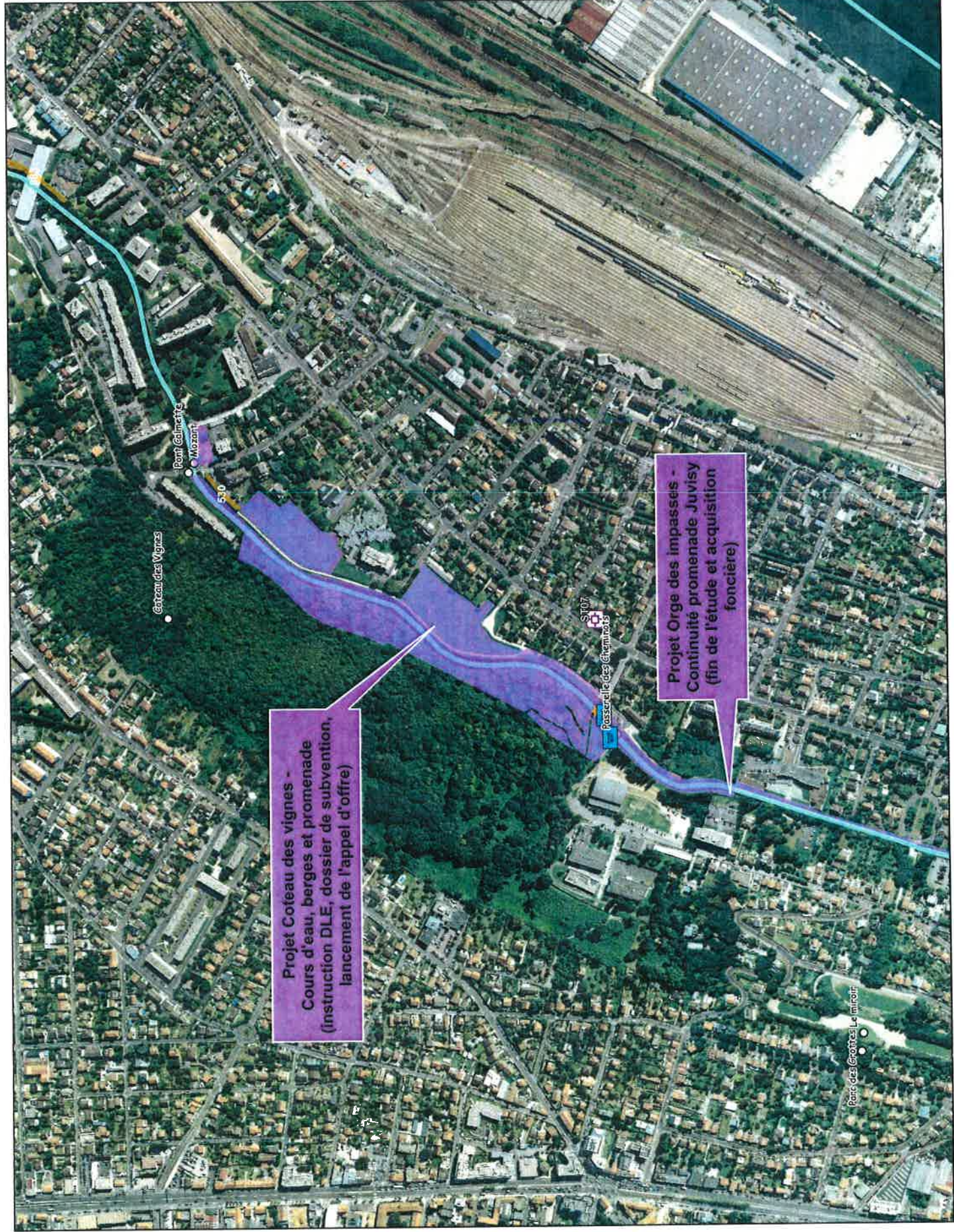


Tronçon 2 Coteau des vignes

Planification 2015



**Projet Coteau des vignes -
Cours d'eau, berges et promenade
(instruction DLE, dossier de subvention,
lancement de l'appel d'offre)**

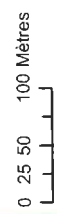
**Projet Orge des impasses -
Continuité promenade Juvisy
(fin de l'étude et acquisition
foncière)**

Légende

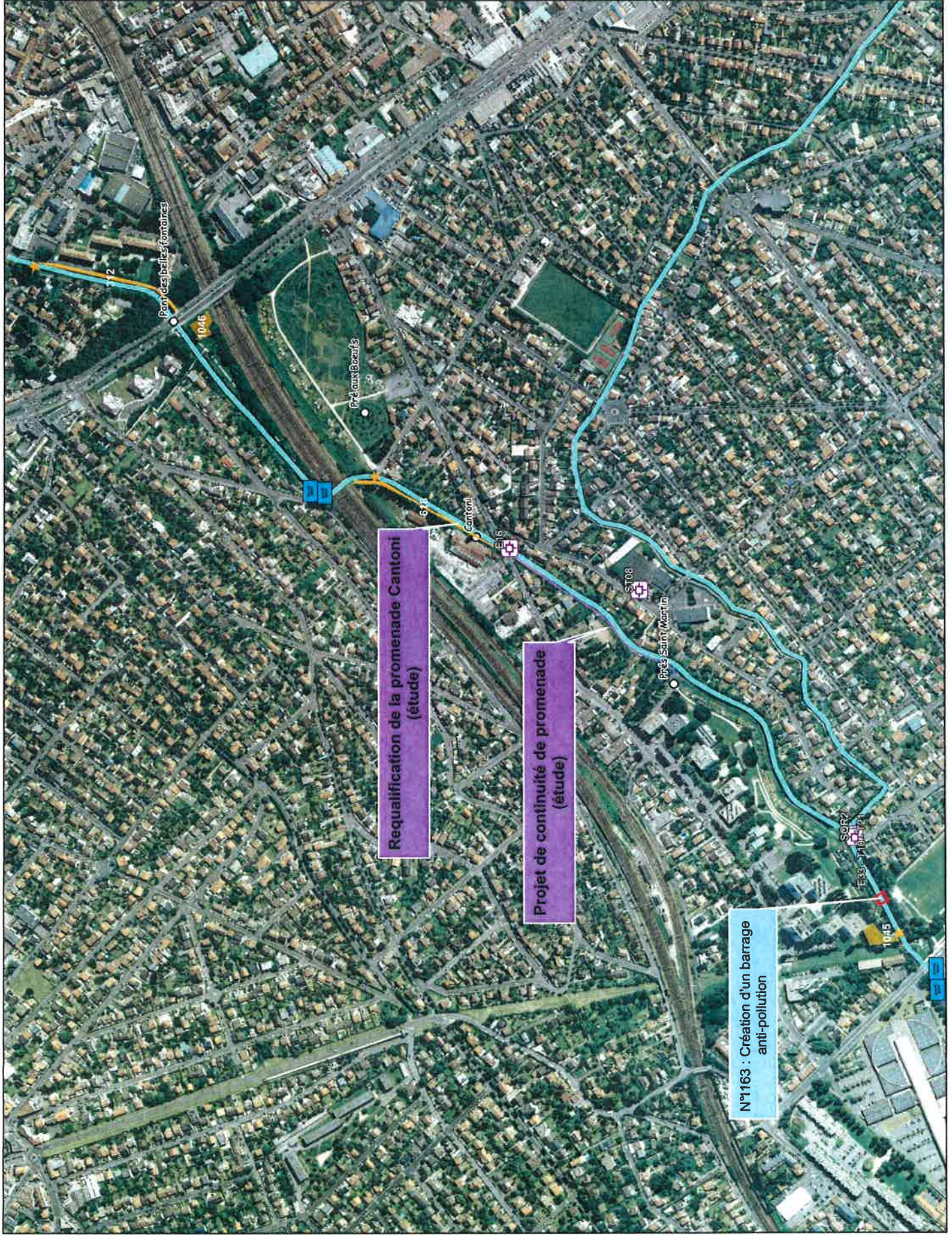
- Points d'accès équipements
- Barrages antipollution
- passerelles
- Service RIVIERE-VALLEE (régie)
- Actions annuelles
- Actions planifiées pour 2015
- Equipe Milieux naturels
- Equipe Prairie et Promenade
- Equipe Accueil du public et Hydraulique
- Service Paysage
- Service Prospective, Etudes, Milieux

Cours d'eau

- souterrain
- temporaire
- visible

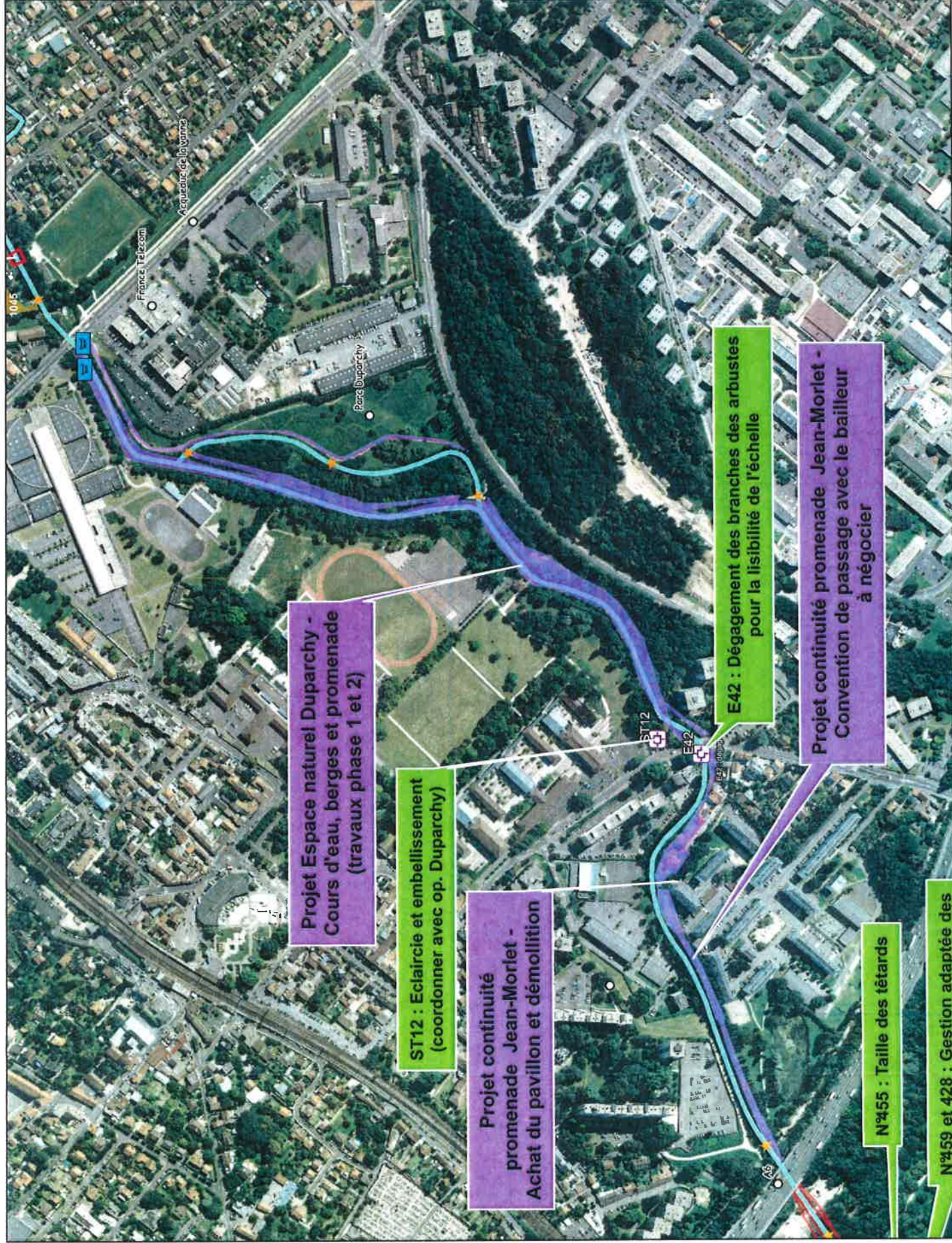


- Syndicat de l'Orge -
Service Prospective, Etudes, Milieux.
MEYNIER A.
29/01/2015



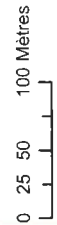
Légende

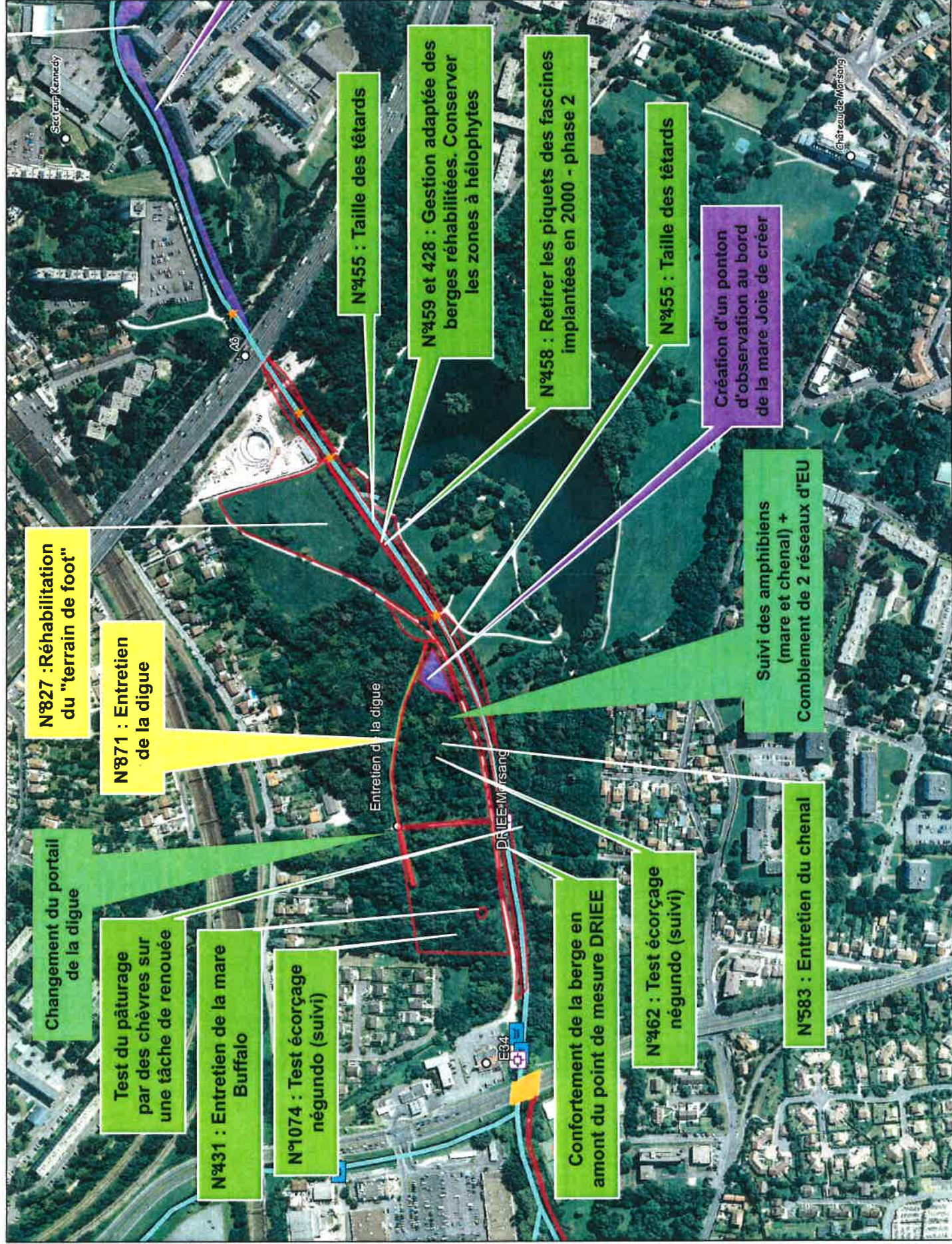
- Points d'accès Equipements
- Barrages anti-pollution
- passerelles
- Service Rivière-Valée (régie)
- Actions annuelles
- Service Prospective, Etudes, Milieux
- Actions planifiées pour 2015
- Equipe Milieux naturels
- Equipe Praine et Promenade
- Equipe Accueil du public et Hydraulique
- Service Paysage
- Cours d'eau
- souterrain
- temporaire
- visible

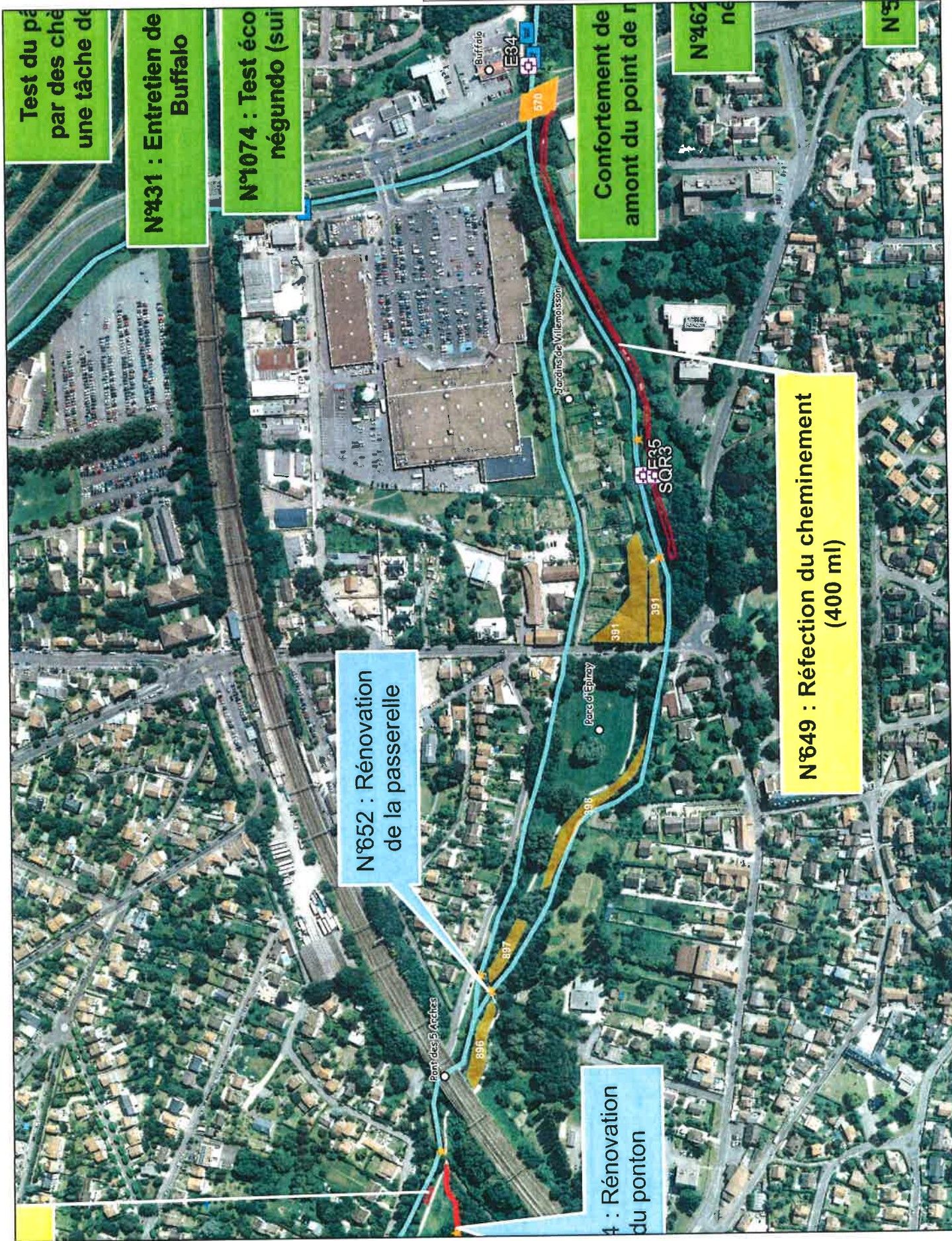


Légende

	Points d'accès équipements
	Barrages antipollution
	passerelles
	Service Rivière-Valée (régie)
	Actions annuelles
	Actions planifiées pour 2015
	Equipe Milieux naturels
	Equipe Prairie et Promenade
	Equipe Accueil du public et Hydraulique
	Service Paysage
	Service Prospective, Etudes, Milieux
	Cours d'eau
	soufflé
	temporaire
	visible







Test du p...
par des ch...
une tâche de

N°431 : Entretien de Buffalo

N°1074 : Test éco négundo (sui)

N°852 : Rénovation de la passerelle

4 : Rénovation du ponton

N°649 : Réfection du cheminement (400 ml)

Confortement de amont du point de r

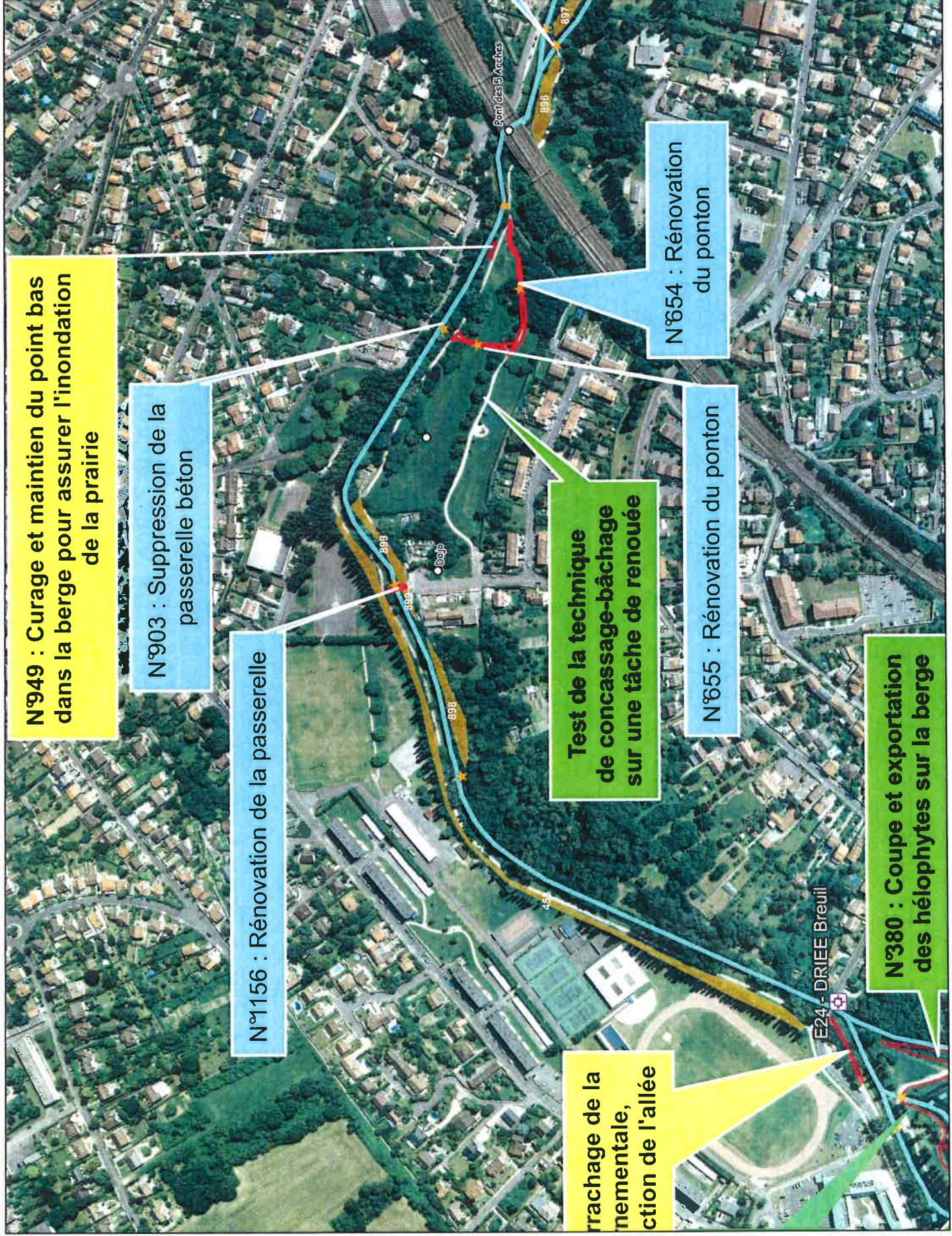
N°462 né

N°85

Légende

- Points d'accès équipements
- Barrages antipollution
- passerelles
- Service Rivière- Vallée (régie)
- Actions annuelles
- Actions planifiées pour 2015
- Equippe Milieux naturels
- Equipe Prairie et Promenade
- Equipe Accueil du public et Hydraulique
- Service Paysage
- Service Prospective, Etudes, Milieux
- Cours d'eau
- souterrain
- temporaire
- visible





N°949 : Curage et maintien du point bas dans la berge pour assurer l'inondation de la prairie

N°903 : Suppression de la passerelle béton

N°1156 : Rénovation de la passerelle

Arrachage de la végétation nementale, et réalisation de l'allée

Test de la technique de concassage-bâchage sur une tâche de renouée

N°854 : Rénovation du ponton

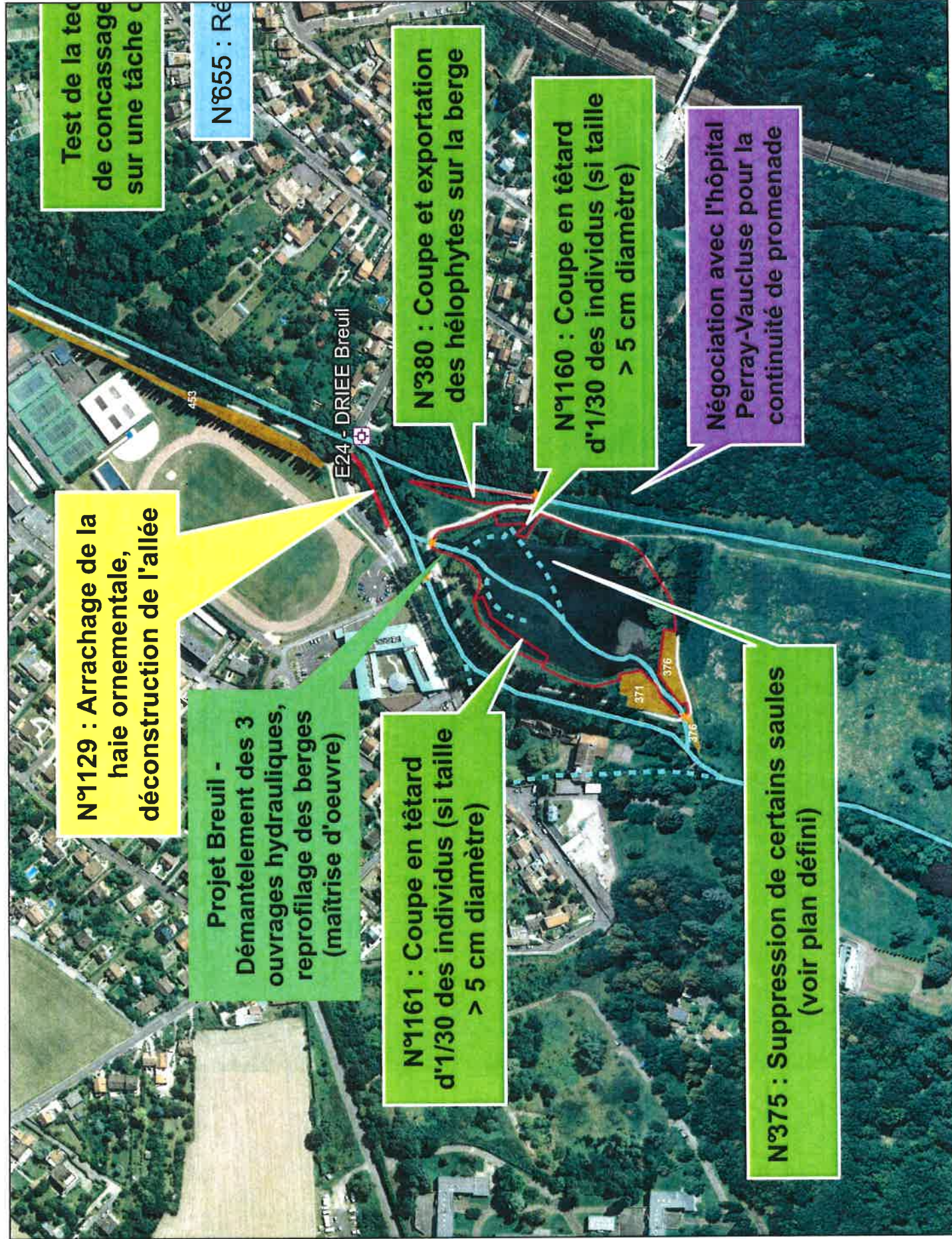
N°855 : Rénovation du ponton

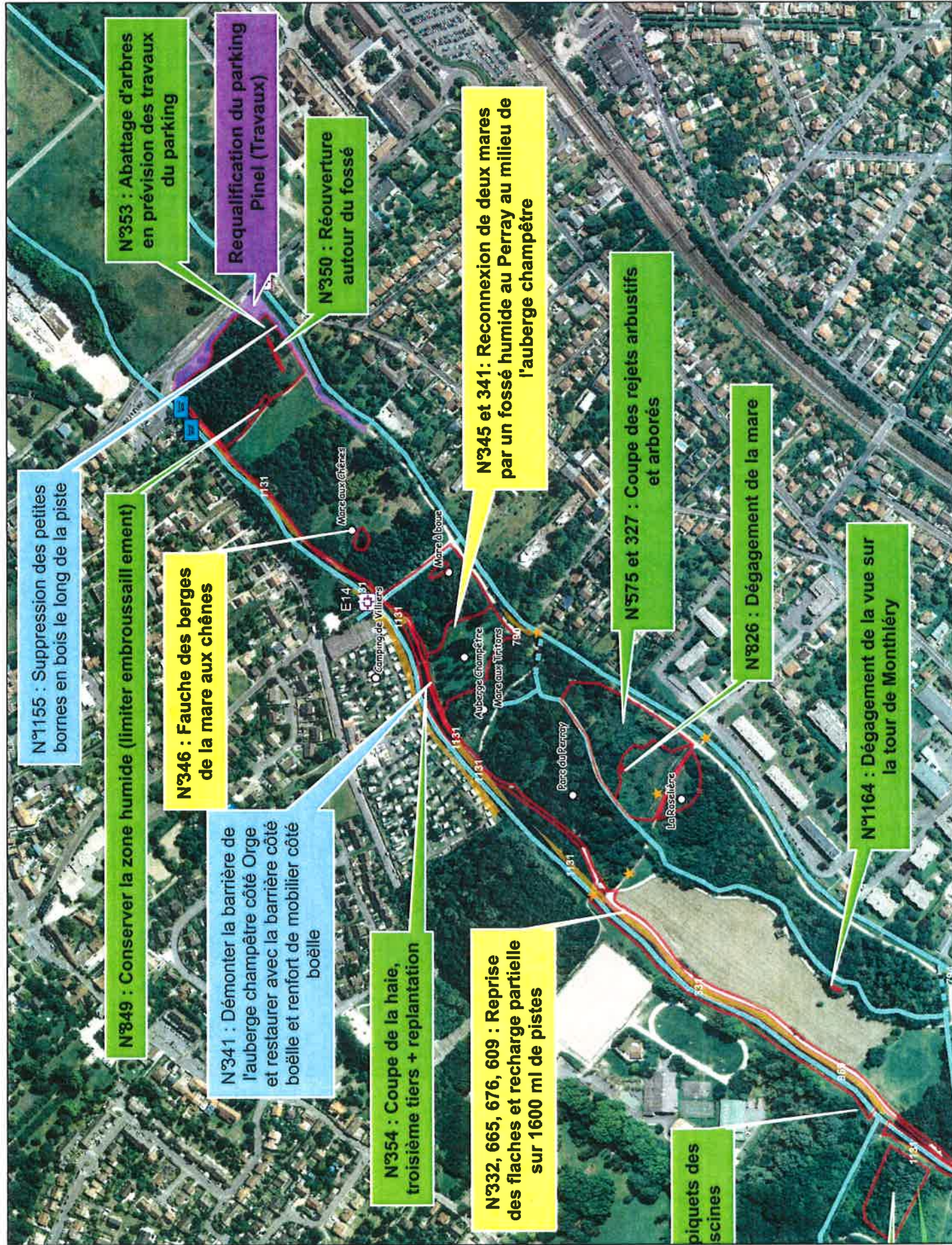
N°380 : Coupe et exportation des hélophytes sur la berge

Légende

- Points d'accès: équipements
- Barrages: amipollution
- passerelles
- Service Rivière-Vallee (régie)
- Actions annuelles
- Actions plantées pour 2015
- Equipe Milieux naturels
- Equipe Prairie et Promenade
- Equipe Accueil du public et Hydraulique
- Service Paysage
- Service Prospective, Etudes, Milieux
- Cours d'eau
- souterrain
- temporaire
- visible

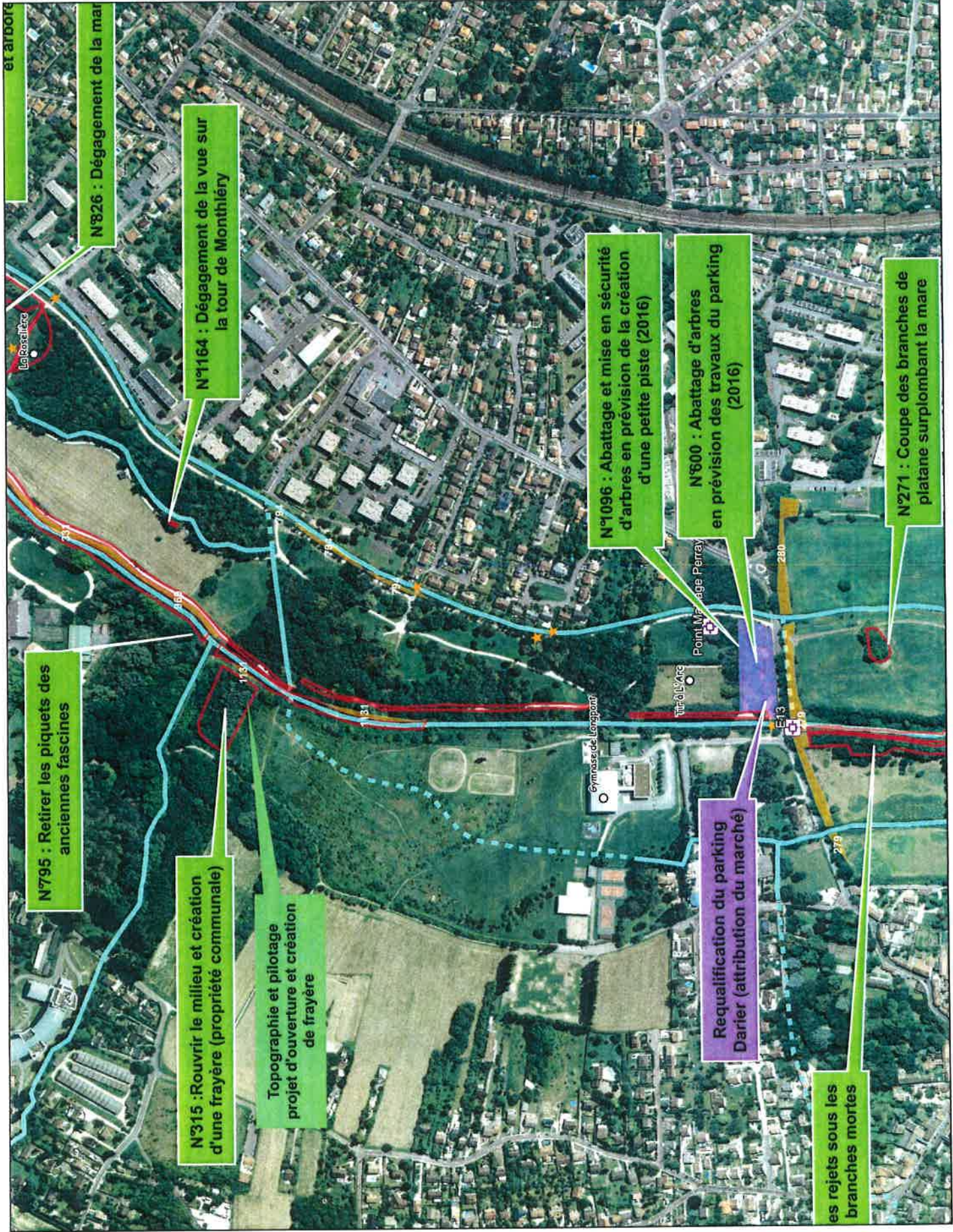






Tronçon 9 Espace Naturel du Perray (Sud)

Planification 2015



N°795 : Retirer les piquets des anciennes fascines

N°315 : Rouvrir le milieu et création d'une frayère (propriété communale)

Topographie et pilotage projet d'ouverture et création de frayère

N°164 : Dégagement de la vue sur la tour de Monthléry

N°326 : Dégagement de la mare

N°1096 : Abattage et mise en sécurité d'arbres en prévision de la création d'une petite piste (2016)

N°600 : Abattage d'arbres en prévision des travaux du parking (2016)

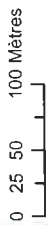
N°271 : Coupe des branches de platane surplombant la mare

Requalification du parking Darter (attribution du marché)

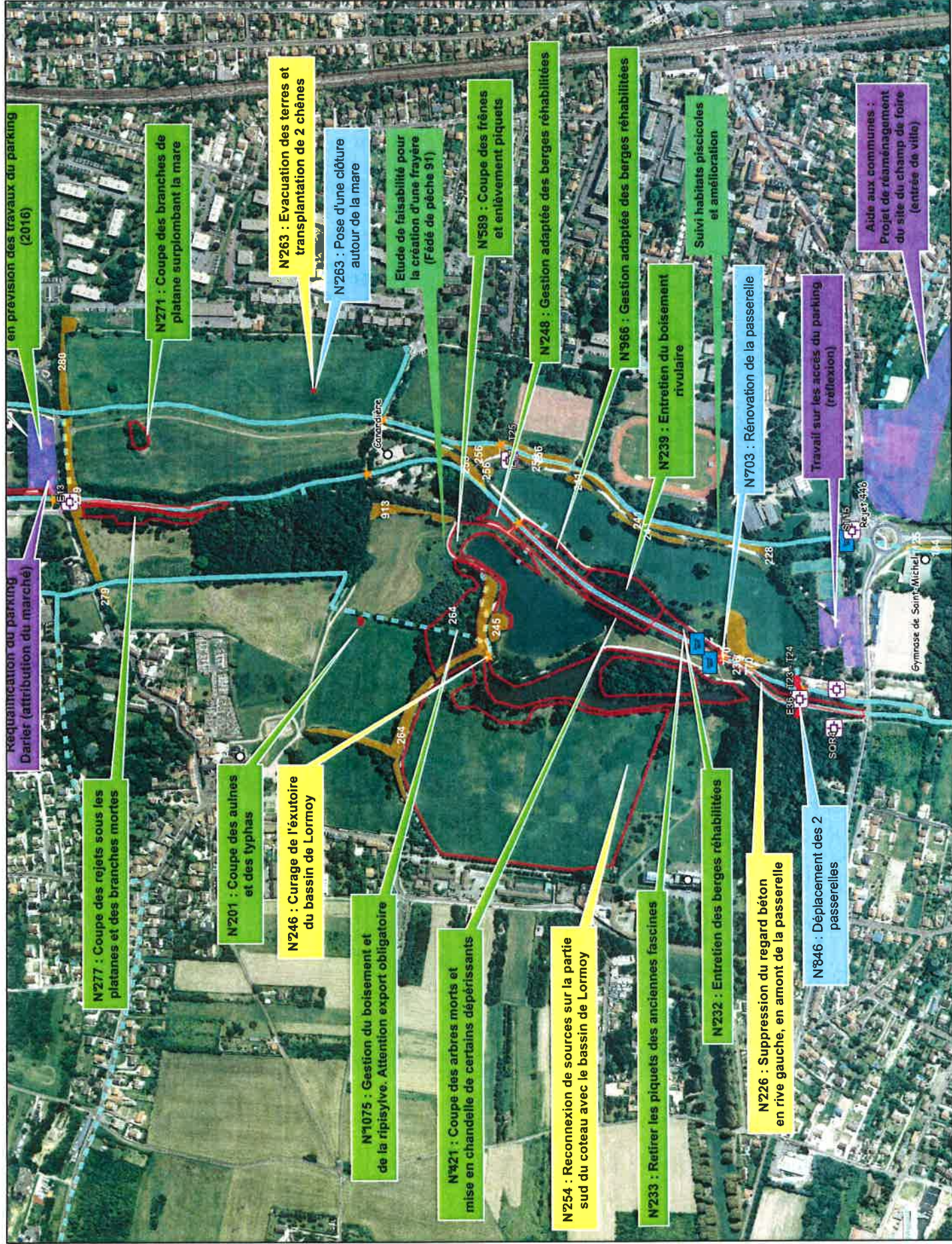
es rejets sous les branches mortes

Légende

- Points d'accès équipements
- Barrages antipollution
- passerelles
- Service Rivière-Valée (régie)
- Actions annuelles
- Actions planifiées pour 2015
- Equipe Milieux naturels
- Equipe Prairie et Promenade
- Equipe Accueil du public et Hydraulique
- Service Paysage
- Service Prospective, Etudes, Milieux
- Cours d'eau
 - sousserrain
 - temporaire
 - visible

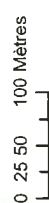


- Syndicat de l'Orge -
Service Prospective, Etudes, Milieux.
MEYNIER A.
29/04/2015



Légende

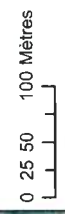
	Points d'accès équipements
	Barrages antipollution
	passerelles
	Service Rivière-Vallee (régie)
	Actions annuelles
	Actions planifiées pour 2015
	Equipe Milieux naturels
	Equipe Prairie et Promenade Equipe Accueil du public et Hydraulique
	Service Paysage
	Service Prospective, Etudes, Milieux
	Cours d'eau
	sousserrain
	temporaire
	visible

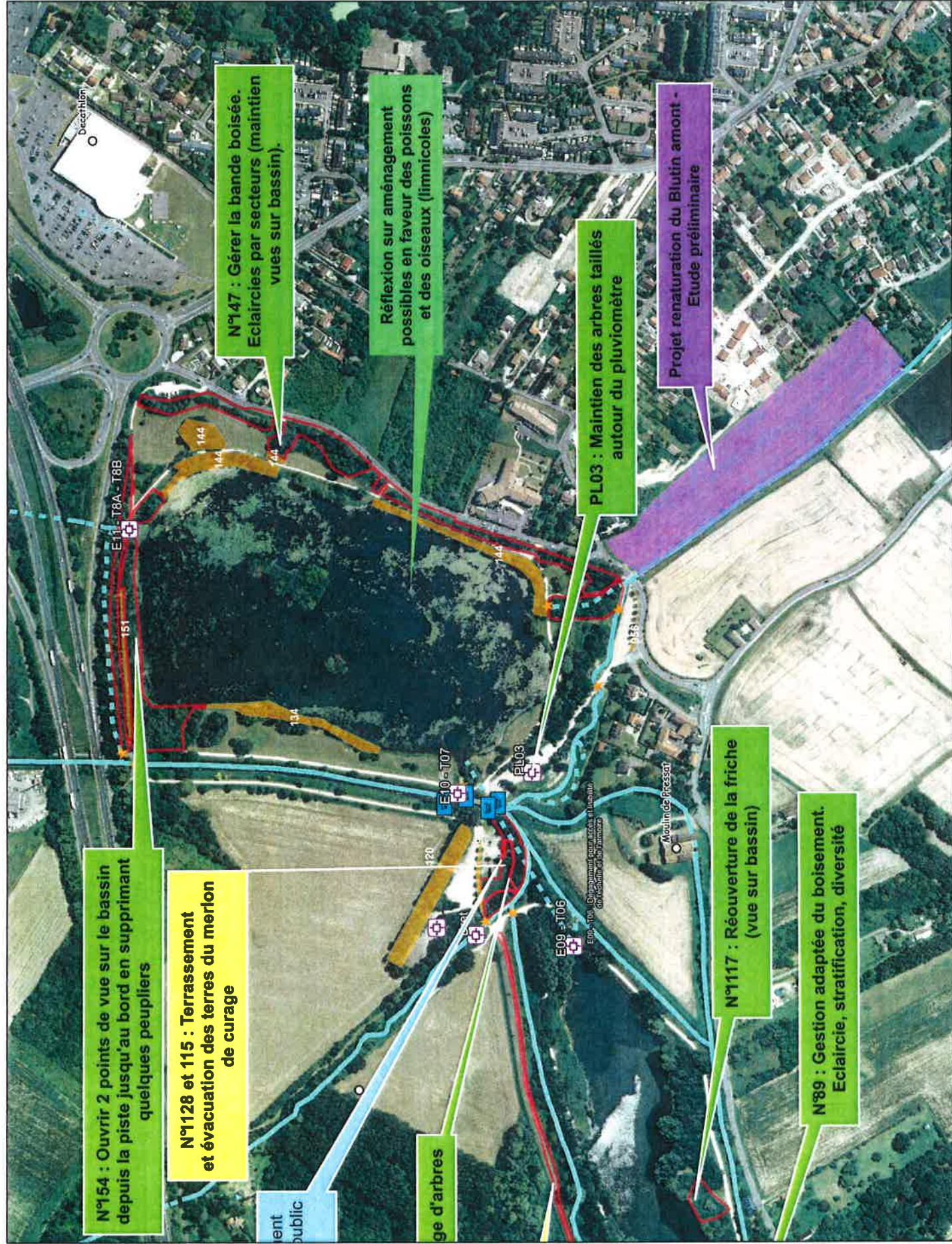




Légende

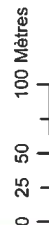
- Points d'accès équipements
- Barrages antipollution
- passerelles
- Service Rivière-Vallée (régie)
- Actions annuelles
- Actions plantées pour 2015
- Equipe Milieux naturels
- Equipe Prairie et Promenade
- Equipe Accueil du public et Hydraulique
- Service Paysage
- Service Prospective, Etudes, Milieux
- Cours d'eau
- souterrain
- temporaire
- visible



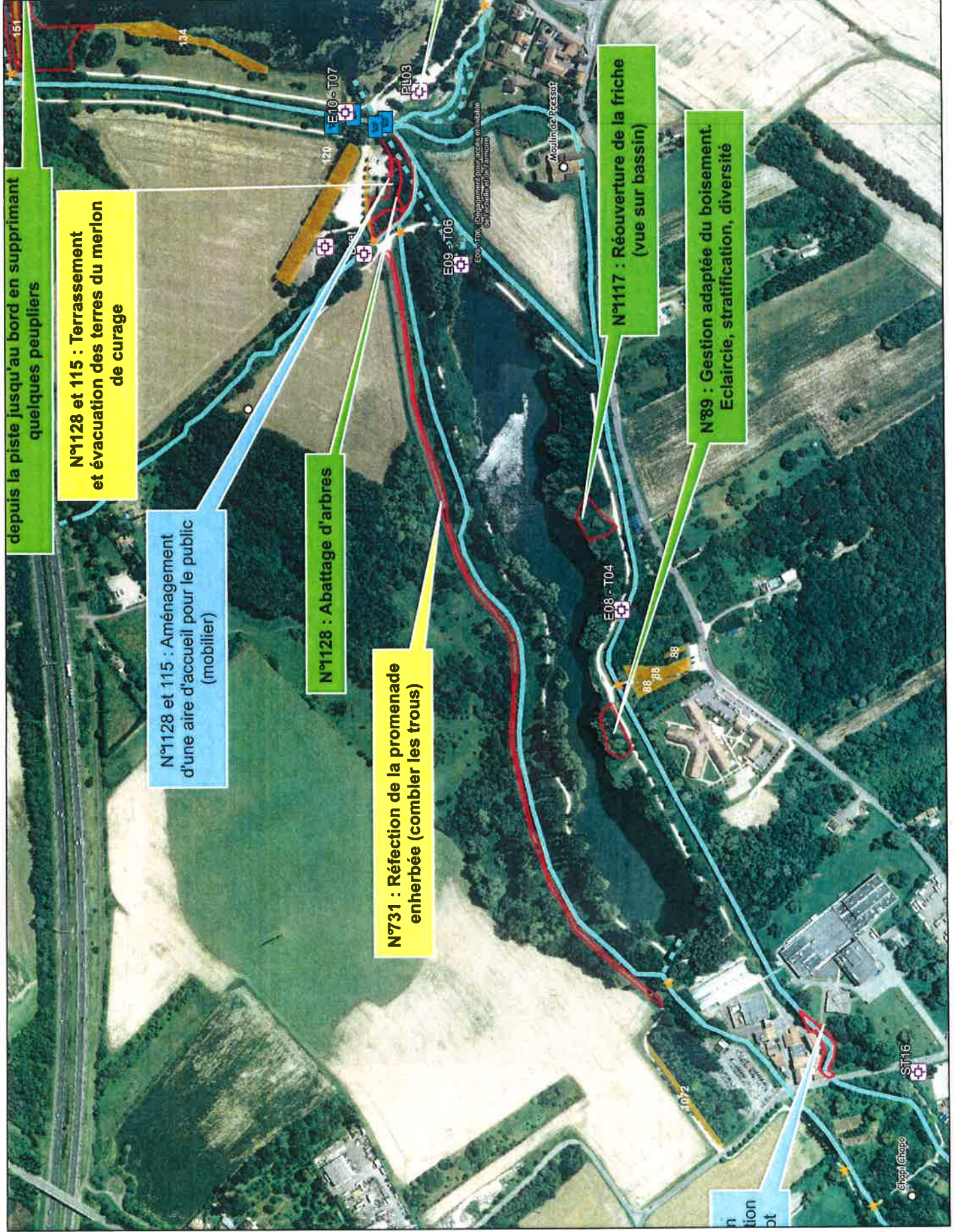


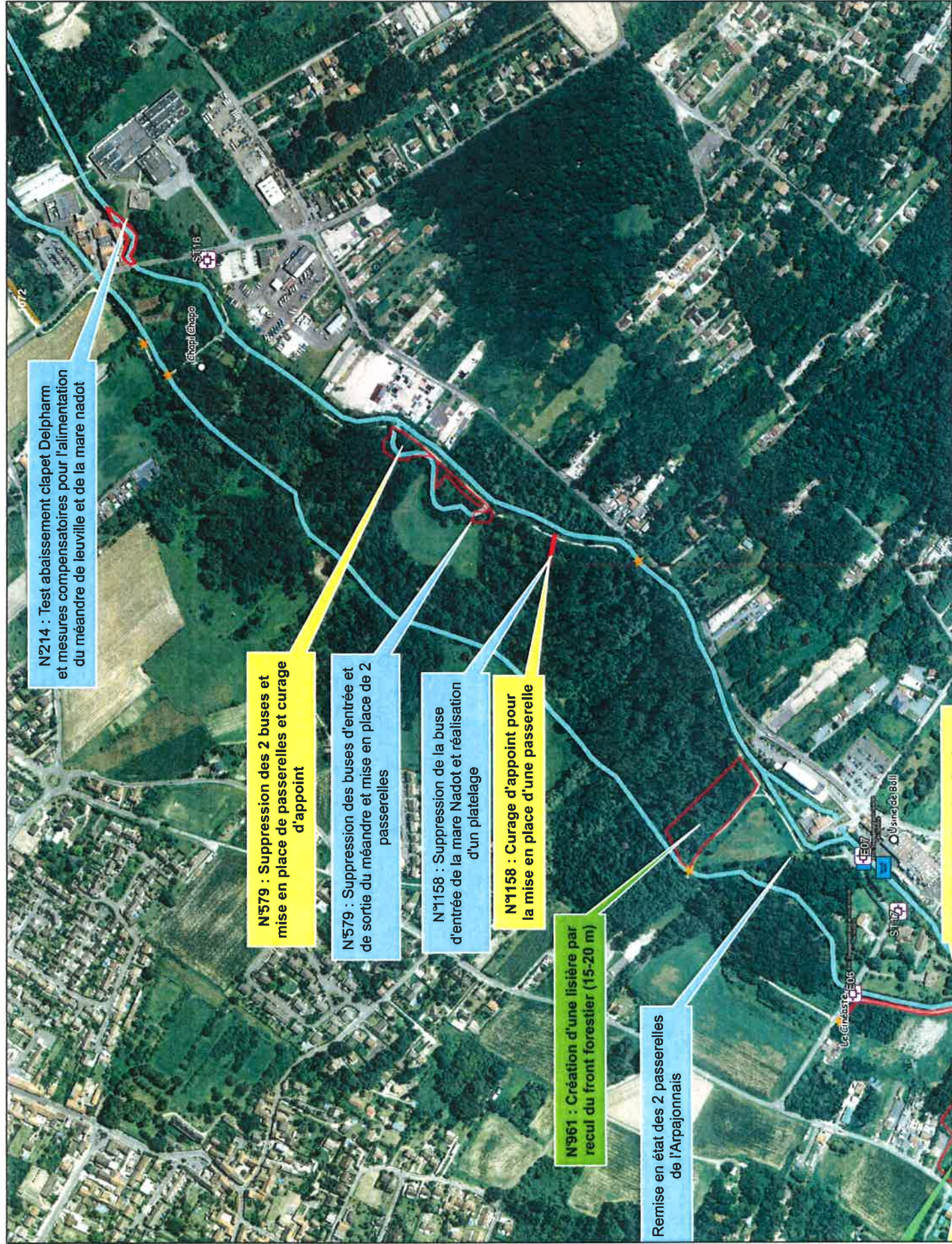
Légende

	Points d'écarts Equipements
	Barreages antipollution
	passerelles
	Service Rivière-Valée (règle)
	Actions annuelles
	Actions planifiées pour 2015
	Equipe Milieux naturels
	Equipe Prairie et Promenade
	Equipe Accueil du public et Hydraulique
	Service Paysage
	Service Prospective, Etudes, Milieux
	Cours d'eau
	sousserrain
	temporaire
	visible



Tronçon 12 b Bassin de Leuville





N°214 : Test abaissement clapet Delpharm et mesures compensatoires pour l'alimentation du méandre de leuville et de la mare nadot

N°579 : Suppression des 2 buses et mise en place de passerelles et curage d'appoint

N°579 : Suppression des buses d'entrée et de sortie du méandre et mise en place de 2 passerelles

N°1158 : Suppression de la buse d'entrée de la mare Nadot et réalisation d'un platelage

N°1158 : Curage d'appoint pour la mise en place d'une passerelle

N°961 : Création d'une lisière par recul du front forestier (15-20 m)

Remise en état des 2 passerelles de l'Arpajonnais

Légende

- Points d'accès équipements
- Barrages antipollution
- passerelles
- Service Rivière-Vallée (régie)
- Actions annuelles
- Actions planifiées pour 2015
- Equipe Milieux naturels
- Equipe Prairie et Promenade
- Equipe Accueil du public et Hydraulique
- Service Paysage
- Service Prospective, Etudes, Milieux

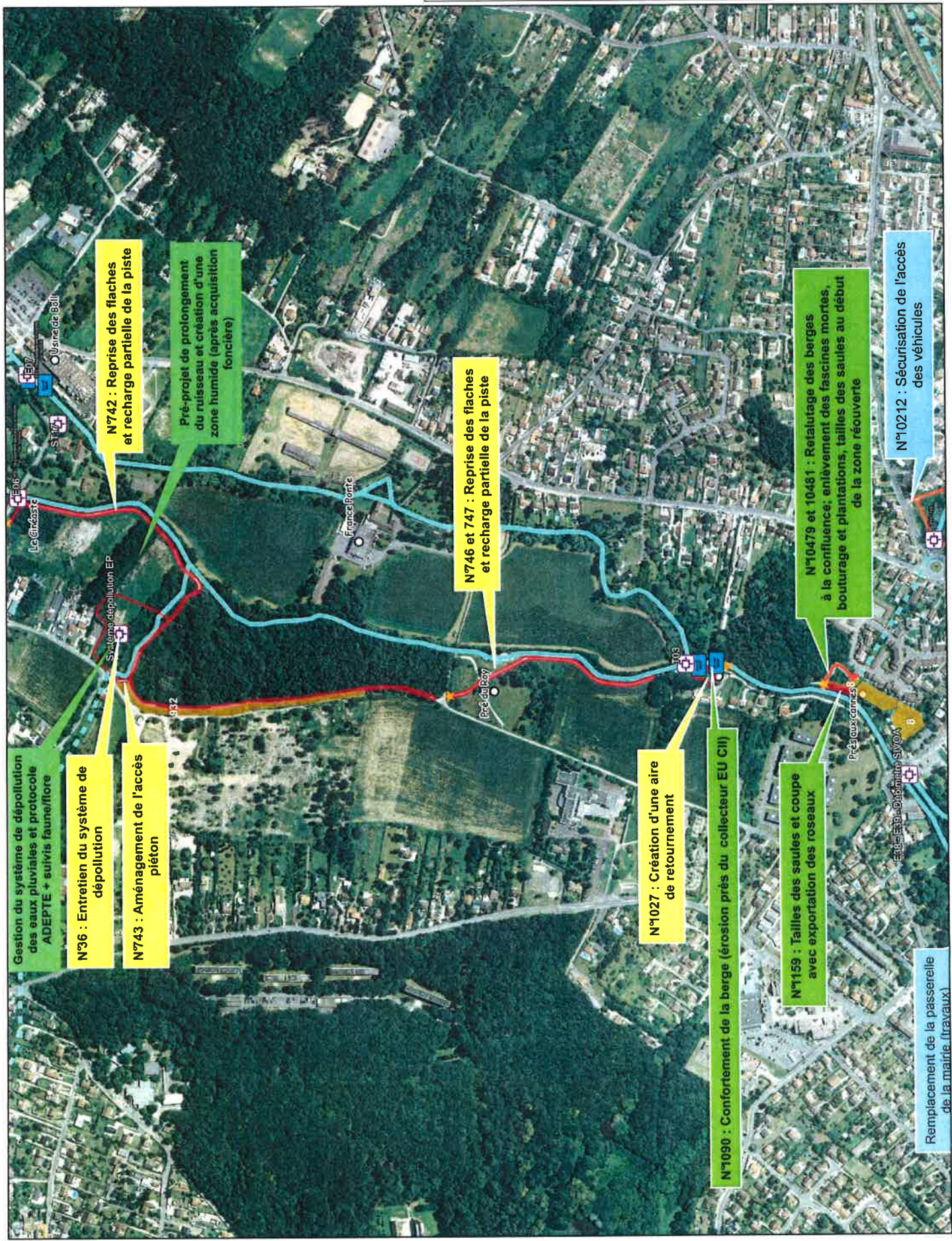
Cours d'eau

- souterrain
- temporaire
- visible



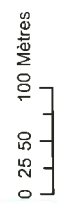
Tronçon 13 b Pré au Roy et Pré aux canes

Planification 2015

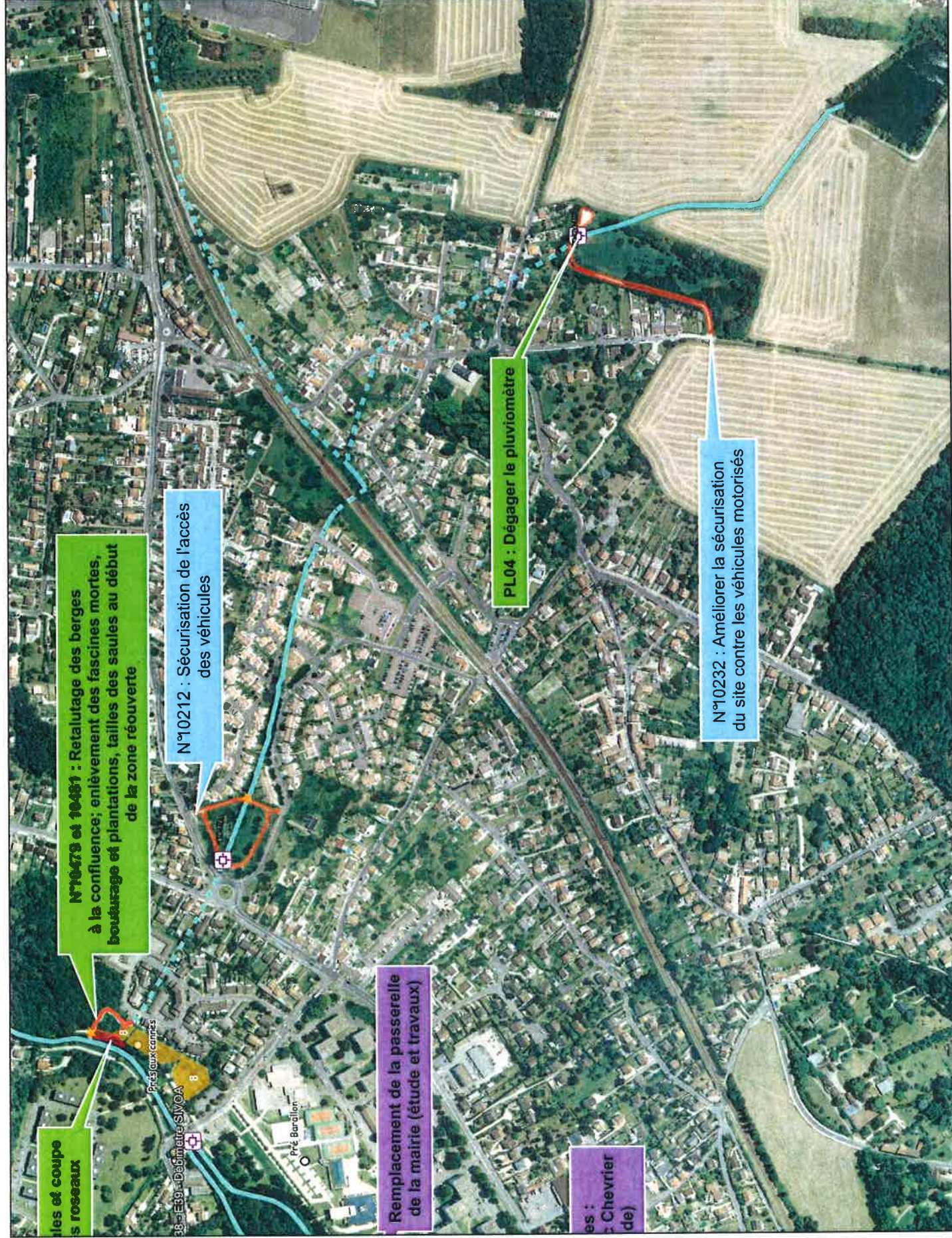


Légende

- Points d'accès équipements
- Barrages antipollution
- passerelles
- Service Rivière-Vallée (régie)
- Actions annuelles
- Actions planifiées pour 2015
- Equipe Milieux naturels
- Equipe Prairie et Promenade
- Equipe Accueil du public et Hydraulique
- Service Paysage
- Service Prospective, Etudes, Milieux
- Cours d'eau
- souterrain
- temporaire
- visible



- Syndicat de l'Orge -
Service Prospective, Etudes, Milieux.
MEYNIER A.
29/01/2015

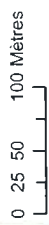


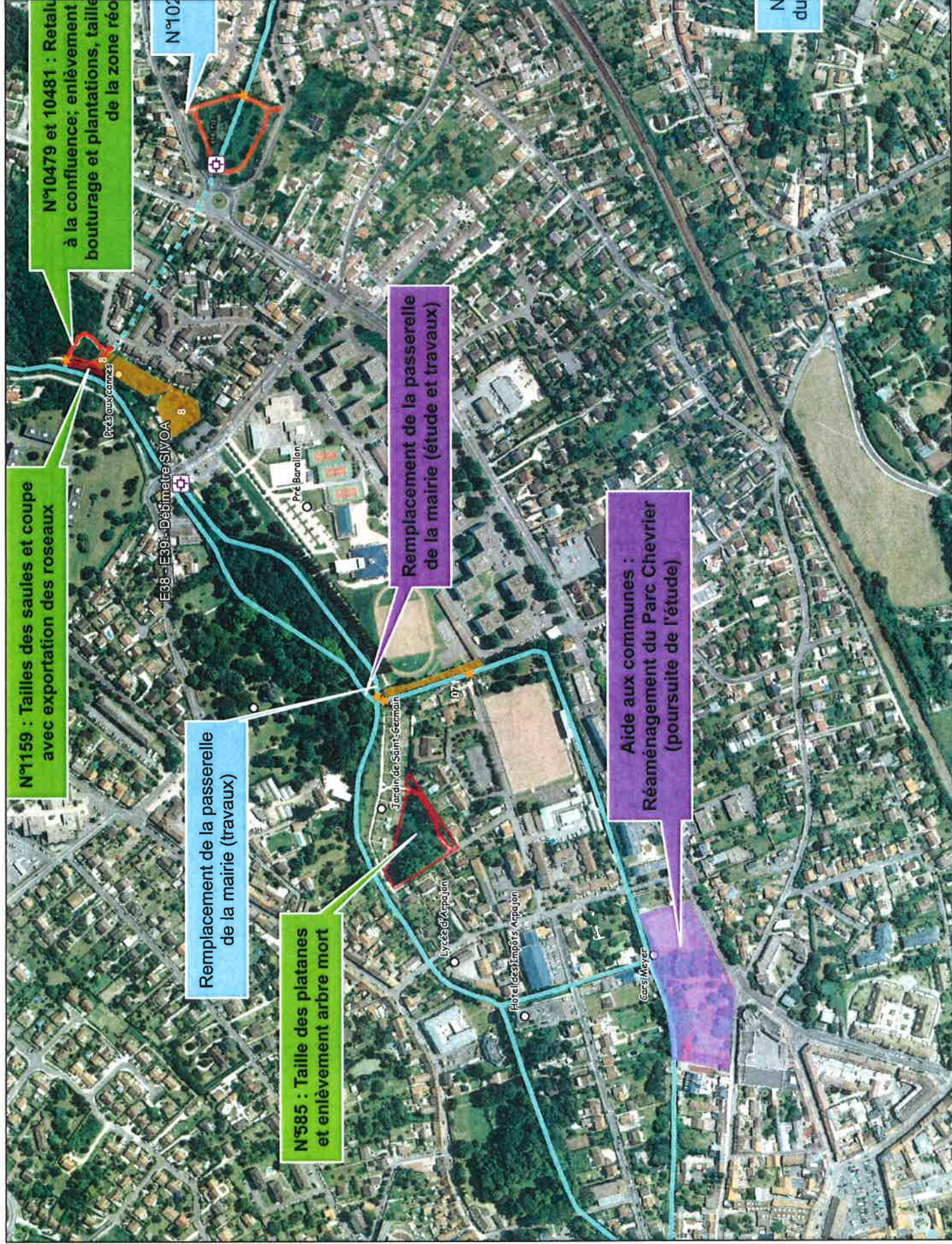
Légende

- Points d'accès équipements
- Barrages antipollution
- passerelles
- Service Rivière-Vallée (régie)
- Actions annuelles
- Actions planifiées pour 2015
- Equipe Milieux naturels
- Equipe Prairie et Promenade
- Equipe Accueil du public et Hydraulique
- Service Paysage
- Service Prospective, Etudes, Milieux

Cours d'eau

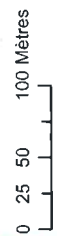
- souterrain
- temporaire
- visible





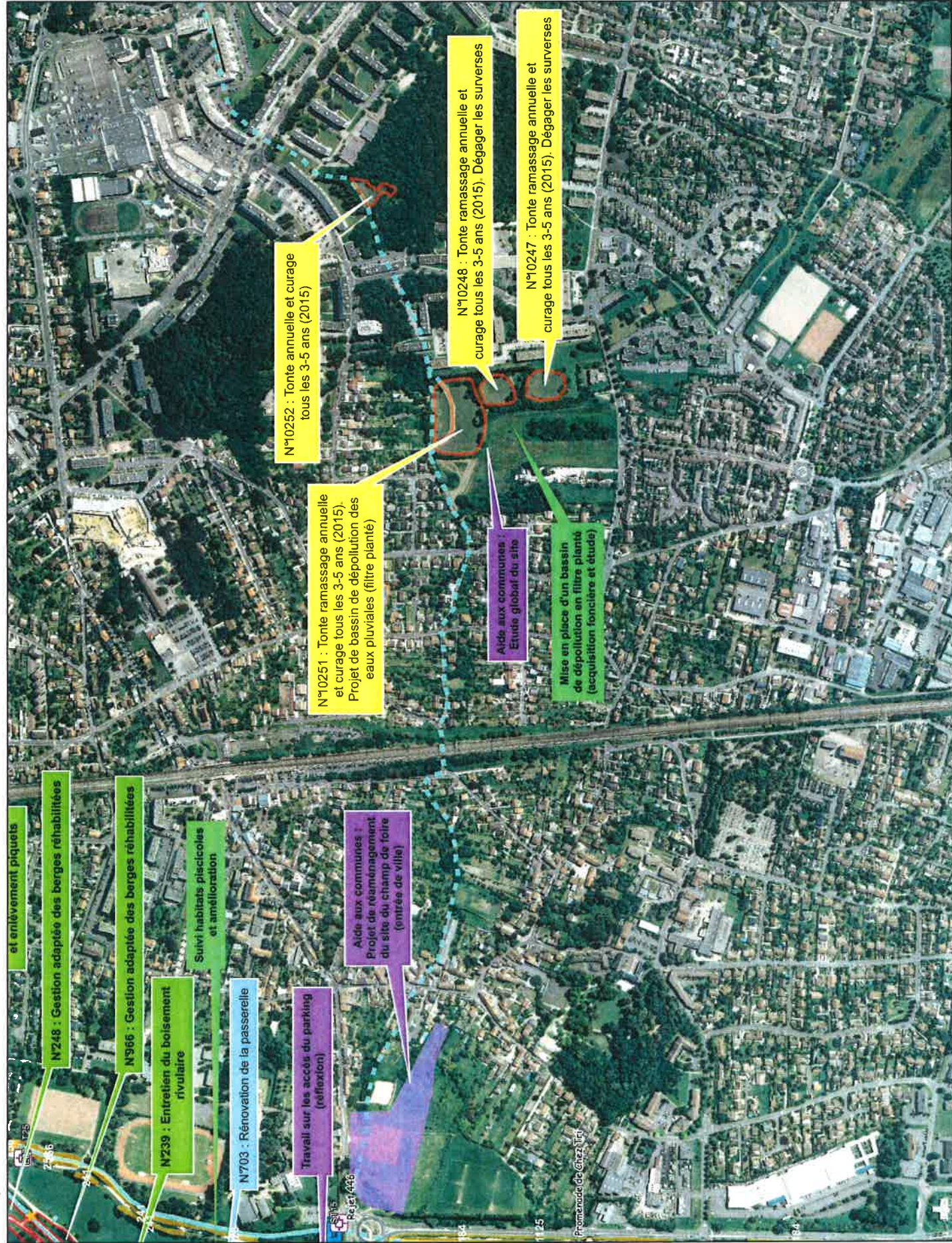
Légende

- Points d'accès équipements
- Barrages antipollution
- passerelles
- Service Rivière-Vallée (régie)
- Actions annuelles
- Actions planifiées pour 2015
- Equipe Milieux naturels
- Equipe Prairie et Promenade
- Equipe Accueil du public et Hydraulique
- Service Paysage
- Service Prospective, Etudes, Milieux
- Cours d'eau
- soustrain
- temporaire
- visible



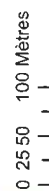
Tronçon 16 Ru de Fleury

Planification 2015

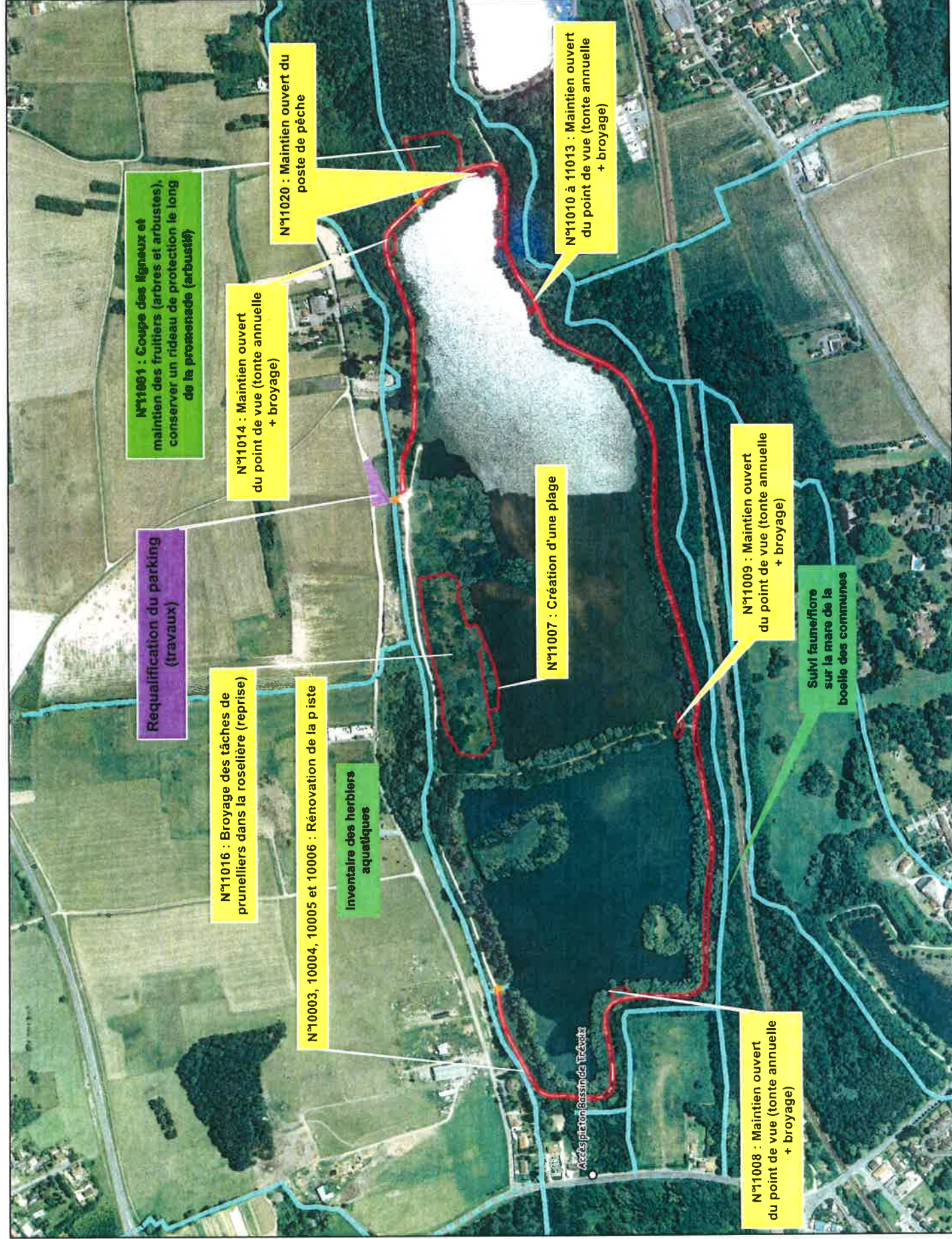


Légende

- Points d'accès équipements
- Barrages anti-pollution
- passerelles
- Service Rivières-Valées (régie)
- Actions annuelles
- Actions planifiées pour 2015
- Equipe Milieux naturels
- Equipe Prairie et Promenade
- Equipe Accueil du public et Hydraulique
- Service Paysage
- Service Prospective, Etudes, Milieux
- Cours d'eau souterrain
- Cours d'eau temporaire
- Cours d'eau visible



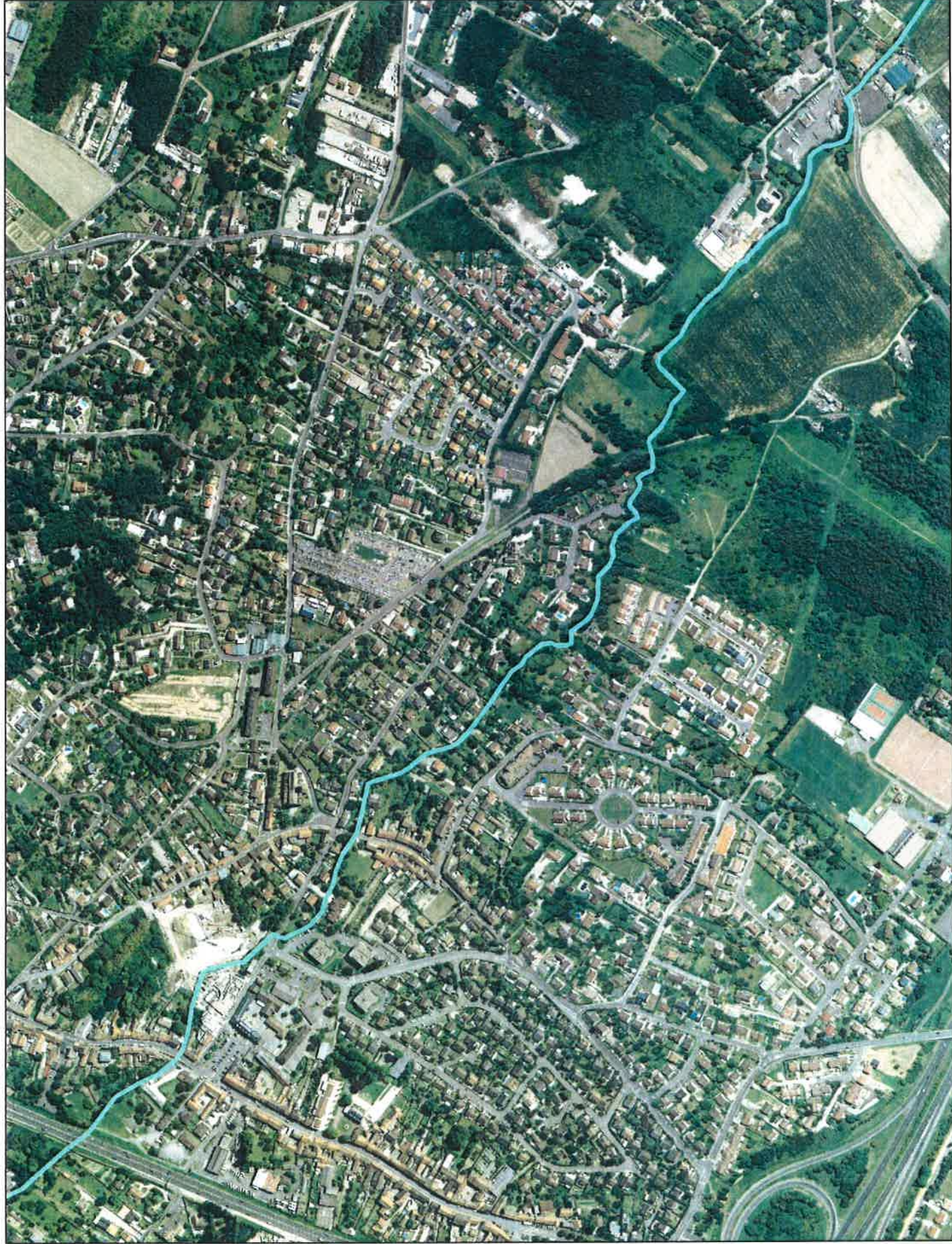
- Syndicat de l'Orge -
 Service Prospective, Etudes, Milieux.
 MEYNIER A.
 29/01/2015



Légende

- Points d'accès équipements
- Barrages antipollution
- passerelles
- Service Rivière- Vallée (régie)
- Actions annuelles
- Actions planifiées pour 2015
- Equipe Milieux naturels
- Equipe Prairie et Promenade
- Equipe Accueil du public et Hydraulique
- Service Paysage
- Service Prospective, Etudes, Milieux
- Cours d'eau
 - souterrain
 - temporaire
 - visible

0 25 50 100 Mètres



Légende

Points d'accès équipements

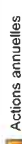


Barrages antipollution



passerelles

Service Rivière-Valée (régie)



Actions annuelles

Actions planifiées pour 2015

Equipe Milieux naturels

Equipe Pratique et Promenade

Equipe Accueil du public

et Hydraulique

Service Paysage

Service Prospective, Etudes, Milieux

Cours d'eau

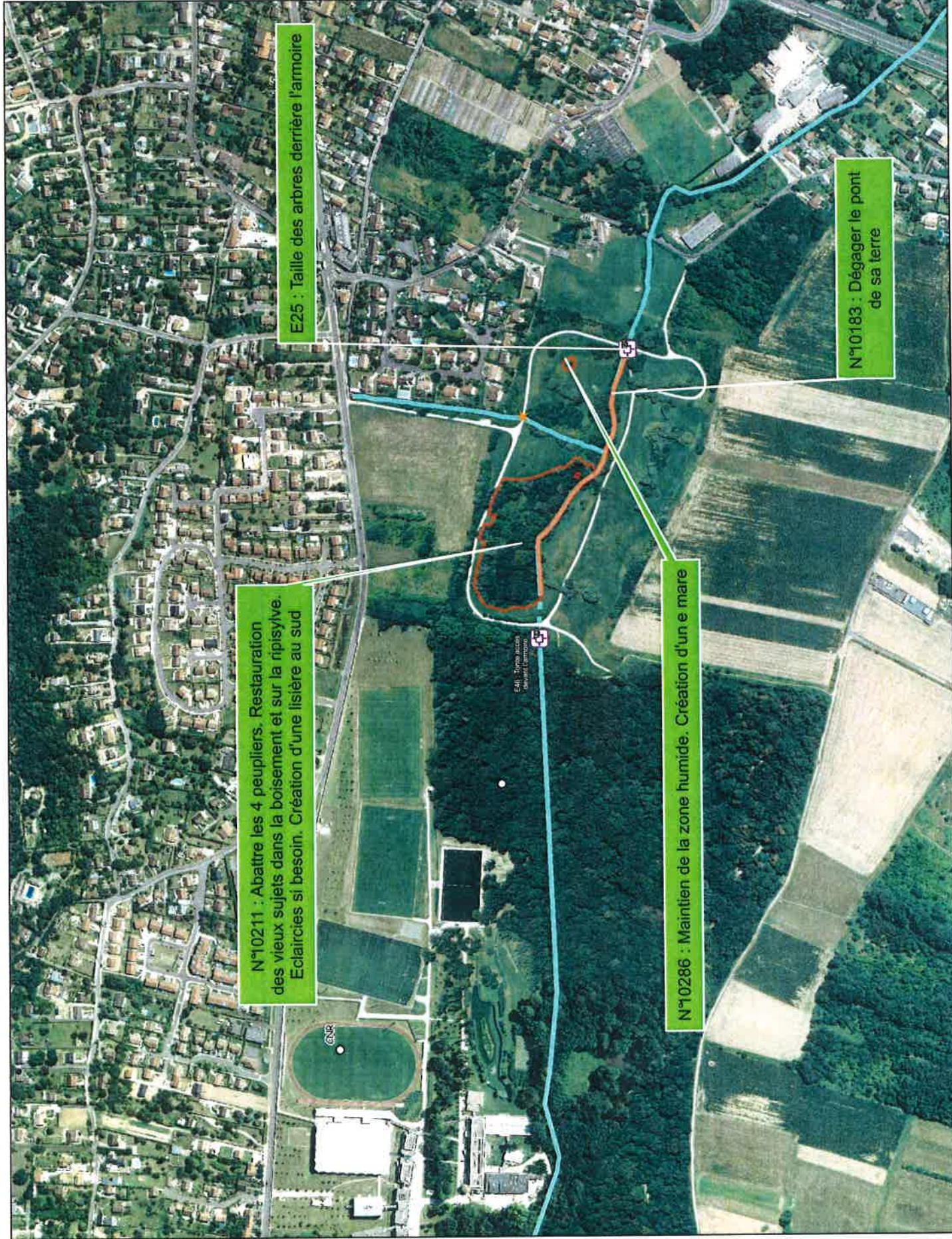
soulèvement

temporaire

visible

0 25 50 100 Mètres





N°10211 : Abattre les 4 peupliers. Restauration des vieux sujets dans la boisement et sur la ripisylve. Eclaircies si besoin. Création d'une lisière au sud

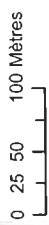
E25 : Taille des arbres derrière l'armoire

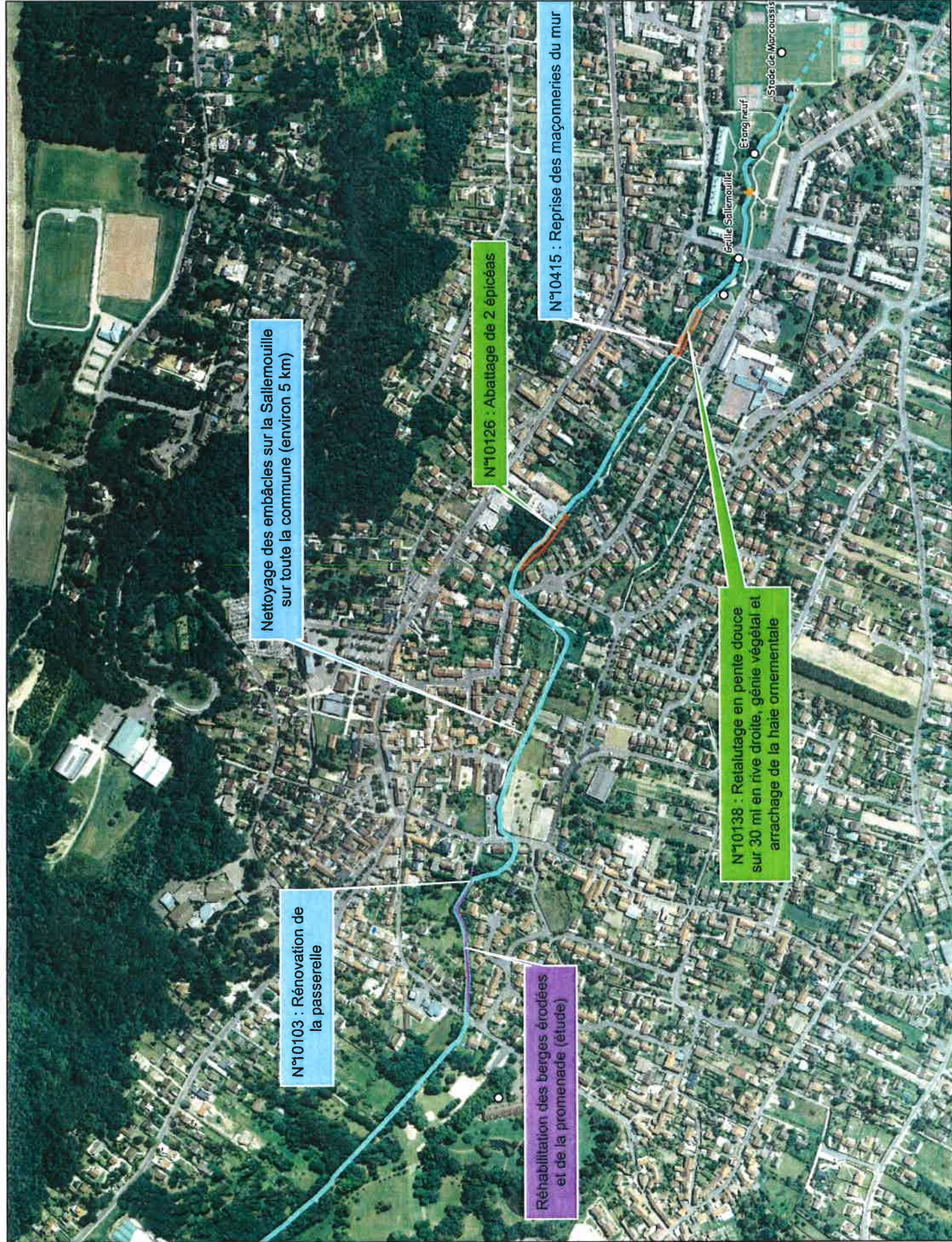
N°10286 : Maintien de la zone humide. Création d'un e mare

N°10183 : Dégager le pont de sa terre

Légende

- Points d'accès équipements
- Barrages antipollution
- passerelles
- Service Rivière-Vallée (régie)
- Actions annuelles
- Actions planifiées pour 2015
- Equipe Milieux naturels
- Equipe Prairie et Promenade
- Equipe Accueil du public et Hydraulique
- Service Paysage
- Service Prospective, Etudes, Milieux
- Cours d'eau
- soustrrain
- temporaire
- visible





Nettoyage des embâcles sur la Sallermouille sur toute la commune (environ 5 km)

N°10103 : Rénovation de la passerelle

N°10126 : Abattage de 2 épisésas

Réhabilitation des berges érodées et de la promenade (étude)

N°10138 : Retalutage en pente douce sur 30 m^l en rive droite, génie végétal et arrachage de la haie ornementale

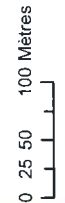
N°10415 : Reprise des maçonneries du mur

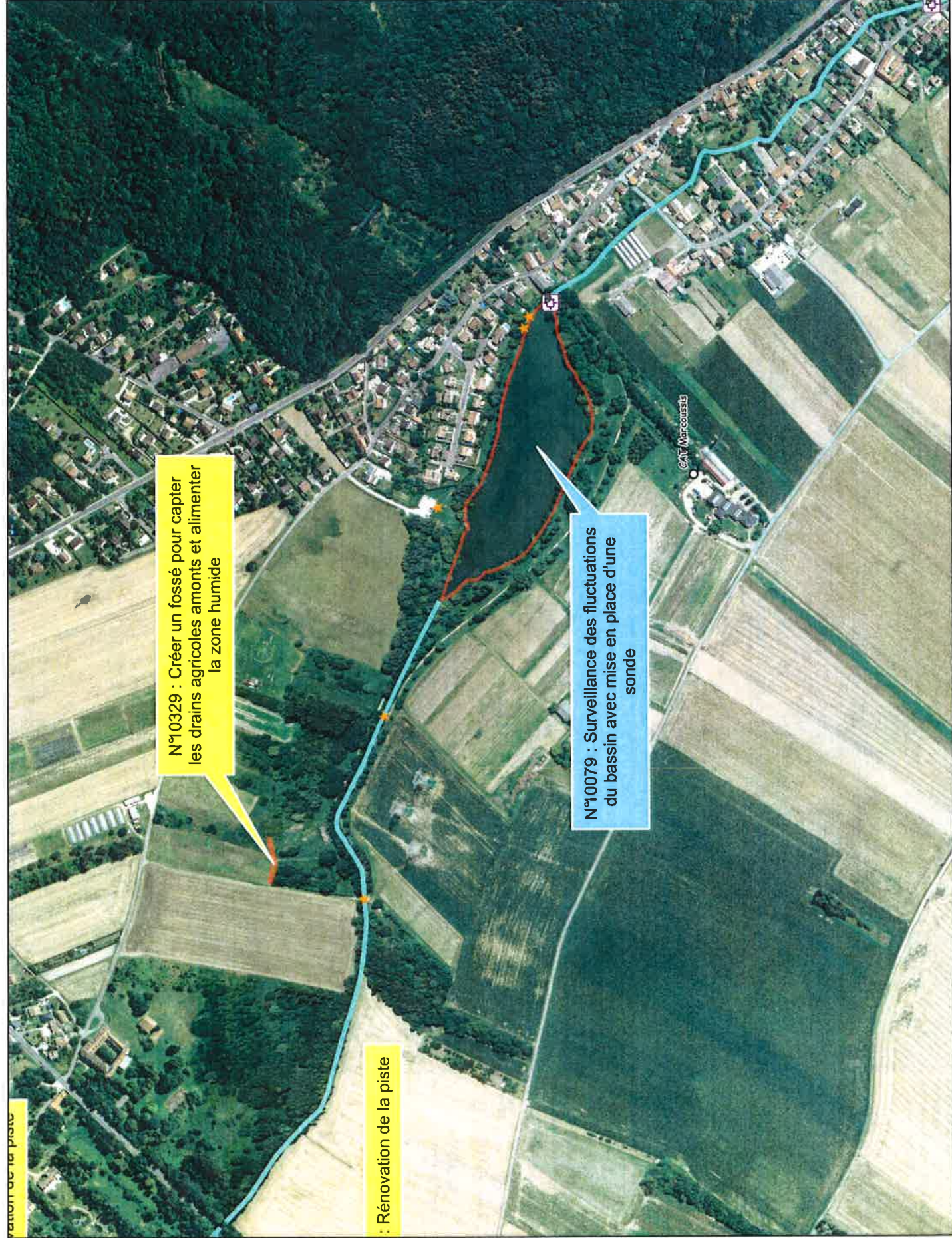
Légende

- Points d'accès équipements
- Barrages antipollution
- passerelles
- Service Rivière-Valée (régie)
- Actions annuelles
- Actions planifiées pour 2015
- Equipe Milieux naturels
- Equipe Prairie et Promenade
- Equipe Accueil du public et Hydraulique
- Service Paysage
- Service Prospective, Etudes, Milieux

Cours d'eau

- souterrain
- temporaire
- visible





N°10329 : Créer un fossé pour capter les drains agricoles amonts et alimenter la zone humide

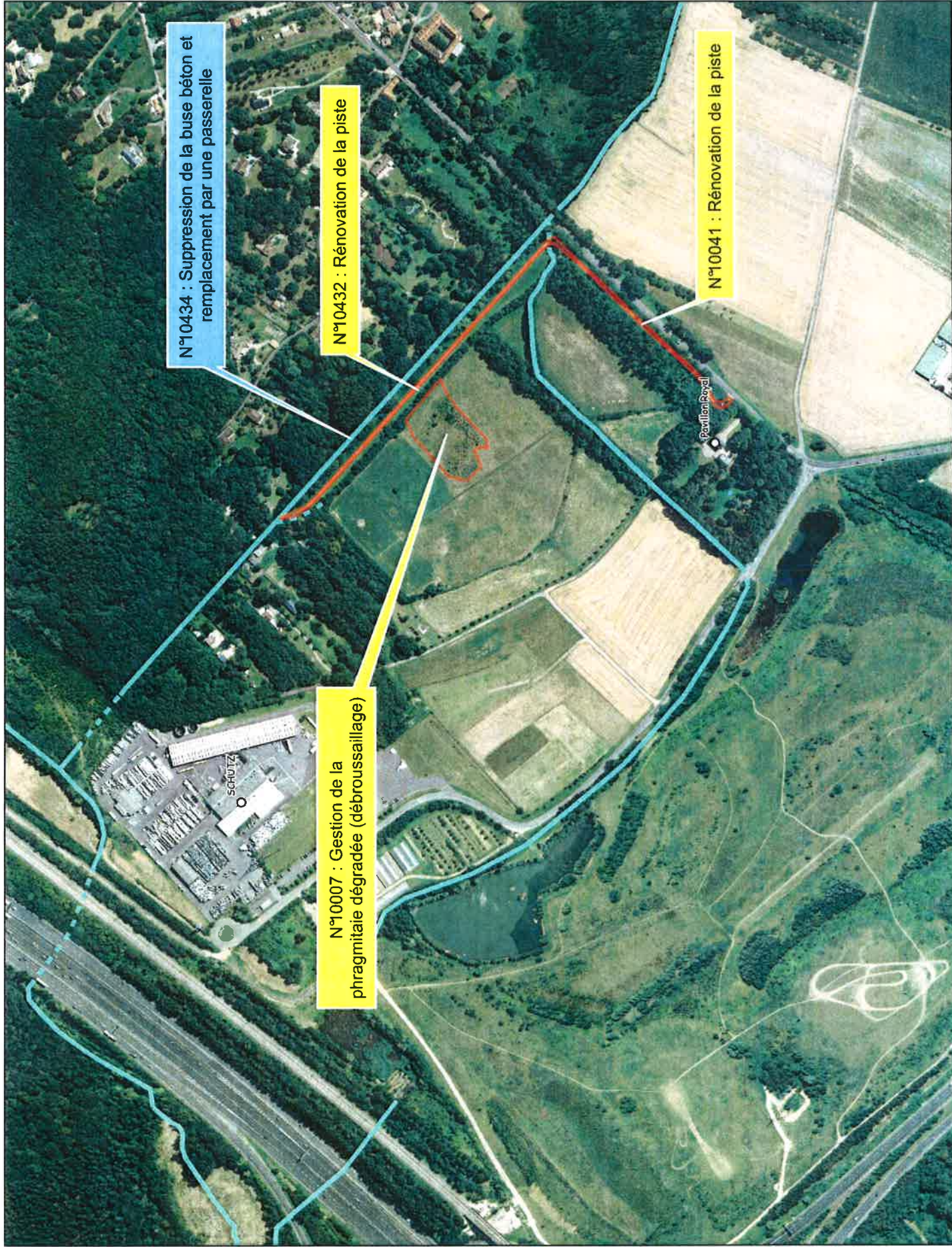
N°10079 : Surveillance des fluctuations du bassin avec mise en place d'une sonde

Rénovation de la piste

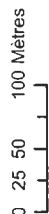
Légende

- Points d'accès équipements
- Barrages antipollution passerelles
- Service Rivière-Valée (régie)
- Actions annuelles
- Actions plantées pour 2015
- Equipement Milieux naturels
- Equipement Prairie et Promenade
- Equipement Accueil du public et Hydraulique
- Service Paysage
- Service Prospective, Etudes, Milieux
- Cours d'eau
 - souterrain
 - temporaire
 - visible





Légende	
	Points d'accès équipements
	Barrages antipollution
	passerelles
	Service Rivière-Valée (régie)
	Actions annuelles
	Actions planifiées pour 2015
	Equipe Milieux naturels
	Equipe Prairie et Promenade
	Equipe Accueil du public et Hydraulique
	Service Paysage
	Service Prospective, Etudes, Milieux
Cours d'eau	
	sousserrain
	temporaire
	visible



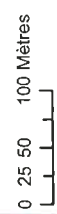


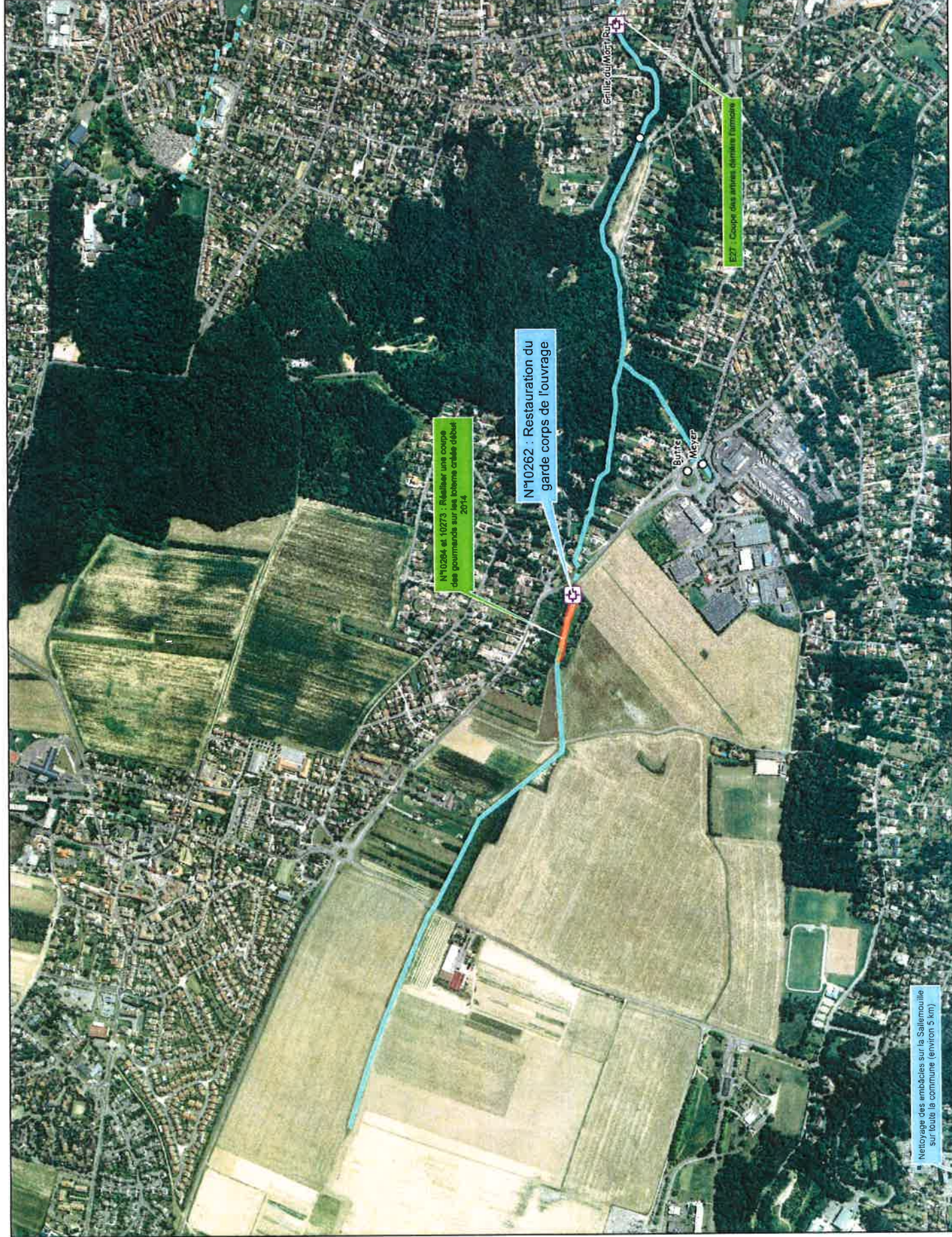
Légende

- Points d'accès équipements
- Barrages antipollution
- passerelles
- Service Rivière-Vallee (régie)
- Actions annuelles
- Actions planifiées pour 2015
- Equipe Milieux naturels
- Equipe Prairie et Promenade
- Equipe Accueil du public et Hydraulique
- Service Paysage
- Service Prospective, Etudes, Milieux

Cours d'eau

- souterrain
- temporaire
- visible





N°10264 et 10273 : Réaliser une coupe des poutres sur les bords crête début 2014

N°10262 : Restauration du garde corps de l'ouvrage

Grille du Mort Ru

E27 : Coupe des arbres, drainage, élimination

Nettoyage des embâcles sur la Saïlemouille sur toute la commune (environ 5 km)

Légende

- Points d'accès équipements
- Barrages antipollution
- passerelles
- Service Rivière-Valée (régie)
- Actions annuelles
- Actions planifiées pour 2015
- Equipe Milieux naturels
- Equipe Prairie et Promenade
- Equipe Accueil du public et Hydraulique
- Service Paysage
- Service Prospective, Etudes, Milieux

Cours d'eau

- souffertain
- temporaire
- visible

0,2550 100 Mètres



- Syndicat de l'Orge -
Service Prospective, Etudes, Milieux.
MEYNIER A.
29/03/2015